



寶堂塑膠工業股份有限公司 & 程霖精品衛浴

寶堂塑膠工業股份有限公司 & 程霖精品衛浴 PAO TANG INDUSTRIAL CO.,LTD

 ADD : 彰化縣秀水鄉馬興村日新巷 12 號
No.12,Rihsin Lane, Masing Village, Sioushuei
Township,Changhua County 504,Taiwan(R.O.C.)

 TEL : +886-4-7525815
 FAX : +886-4-7614533
網絡電話 : 0919-525-815

 WEB : www.paotang.com.tw
 MAIL : pt525815@ms35.hinet.net



ID:047525815



寶堂塑膠工業股份有限公司

本目錄所有資料僅供參考，顏色、尺寸如有差異，請以實物為準。
本公司保留本目錄中所有內容的解釋權，如有變更，恕不另行通知。

寶堂塑膠工業股份有限公司 & 程霖精品衛浴 2026

PRODUCT 2026



Cheng Lin
程霖精品衛浴





COMPANY PROFILE

企業介紹

寶堂塑膠工業股份有限公司創立於 1991 年，總部設於台灣彰化縣秀水鄉，專注於各類衛浴配件與套管球型凡而的研發、生產與銷售。多年來，寶堂憑藉深厚的專業技術與穩定品質，已成為業界值得信賴的合作夥伴。

主要產品涵蓋球型凡而、龍口彎系列、水箱配件及浴室置物架等，致力於提供兼具實用性與現代美學的衛浴解決方案。公司秉持「零不良、零客訴」的品質政策，以卓越工藝與嚴格品質控管，確保每一件產品都達到最嚴謹的標準。

2018 年，寶堂創立自有品牌「程霖精品衛浴 Cheng Lin」，聚焦於健康、舒適且環保的 304 不鏽鋼水龍頭及相關產品，展現品牌對生活品質與環保責任的堅持，並積極打造台灣高品質不鏽鋼衛浴品牌的新標竿。

秉持「誠信經營、將心比心、真誠共享」的核心理念，寶堂不僅追求產品創新與品質卓越，更重視與客戶之間長期互信的夥伴關係，與時俱進，持續提升服務價值。

CHARACTERISTICS OF SPHERICAL SHAPE

高品質的球型凡而特點

● 把手、軸心及球珠採用高成本，耐撞擊 ABS 樹脂原料製造。

● 凡而主體採用組合方式，沒有傳統射包球心互黏之情形。

● 轉動容易，排除傳統過緊轉不動之困擾。

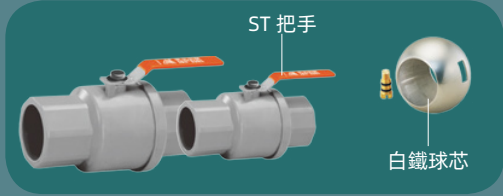
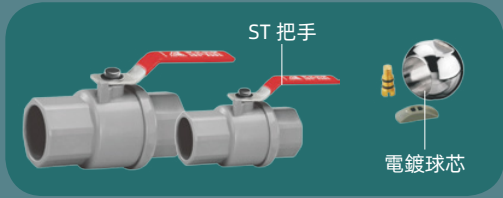
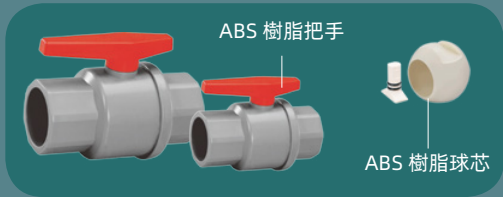
● 球珠採用高科技溶解射出技術，無毛細孔，不易變形，真圓度極佳。

● 專利之電鍍球珠，不怕磨損，具滑水特性，膠水不易互溶，不易附著水垢。

● 專利之活動軸心，當水壓越強擋水效果越佳。

● 專利之流線主體，不必區分方向接管，排除爆裂現象。

● 專利之把手組合設計，不怕風吹日曬，無死角安裝，不易轉動過度。



寶堂專利證號

美國	電鍍球專利	US6,591,859B2	
中國	電鍍球專利	01278418.4	
台灣	電鍍球專利	198595	凡而結構 (二)(2003) 568218
	管接頭 (2024)	M662951	臉盆用之支撐架結構 (一)(2003) 561875
	管接頭 (2022)	M635444	灑水旋轉噴頭用套筒接頭之結構改良 (2003) 517511
	球閥結構改良 (2018)	M556303	塑膠凡而之球閥結構 (2002) 514177
	塑膠凡而結構 (2015)	M511574	塑膠凡而之球閥改良 (2002) 501697
	軟管接頭用工具 (2014)	M484659	塑膠凡而之球閥改良 (一)(2002) 501696
	水管塞結構改良 (2014)	M472144	塑膠凡而的球閥 (2002) 2517927
	滾珠按摩器結構 (2009)	M359320	馬桶水箱出水控制系統之彎管改良結構 (2002) 497632
	塑膠凡而之球閥結構 (2008)	M345168	可防臭之馬桶水箱結構 (2001) 462399
	落水頭之外加式結合環片結構 (2007)	M322424	兒童安全馬桶座之結構改良 (1999) 356000
	塑膠凡而接設結構改良 (2005)	M264416	馬桶把手之旋轉結構 (1999) 352751
	控制球閥之閥桿結構改良 (2005)	M263442	浴室置物架之組裝結構 (1998) 339635
	沖水馬桶之控水壓柄結構改良 (2005)	M257381	馬桶水箱出水控制之改良結構 (1997) 308198
	凡而結構 (一)(2003)	568219	塑膠球形凡而成型法 (1997) 294628

PRODUCT INDEX

產品索引

寶堂牌

凡而系列

PVC 管專用球閥

ABS 把手 ABS 球大、小凡而	06
ST 把手電鍍球大、小凡而	07
ST 把手白鐵球大、小凡而	08
ST 把手 ABS 球大、小凡而	09
ABS 把手 ABS 球牙口凡而	10
ST 把手電鍍球牙口凡而	10
ST 把手白鐵球牙口凡而	11
ST 把手白鐵球、ABS 球外牙凡而	11

ABS 管專用球閥

ABS 把手 ABS 球小凡而	12
ABS 把手 ABS 球大凡而	12

馬桶水箱系列

進水器 (一般式)	18
進水器 (可調式 / 歐式)	19
出水頭 (一般式 / 單體式 / 二段式)	20
出水頭 (歐式)	21
水箱把手	22
歐式水箱把手 / 止水皮	23
落水皮 / 止水墊	23
水塞 / 珠鍊水塞	24
阿匹克 / 梅花皮	25
噴射螺絲 / 四角地板	25
立布 / 內外牙接頭 / 三角凡而	26
彎管 / 天平 / 鋁棒浮球	26

浴室配件系列

馬桶蓋 / 面盆防爆架	39
塑膠壁栓 / 免插電免治馬桶座	39
置物架 / 衛生紙盒 / 玻璃平台夾	40

套銅系列

龍口套銅 / 無套銅	13
外牙套銅 / 加強外牙套銅	14
外牙無套銅	14
組合式套銅 / 異徑接頭	15

馬桶低水箱另件系列

分離式	28
噴射式	29
單體式 / 歐式單體	30
噴射上拉 / 噴射省水	31
噴射省水 (簡易 / 歐式)	32
單體省水	33
單體省水	34
單體式 / 噴射式	35
虹吸式 / 全開式	36

軟管系列

白鐵絲軟管	41
水管 / 過濾器 / 排水管	42

水塔配件系列

高級水桶 (塔) 接頭	16
專利管塞 / 石灰質抑垢器	16

電熱管系列

和成型 / 電光型	37
和成型 / 電光型 / 鴻茂型	38

園藝系列

延長接頭 / 快速接頭	43
三段式接頭 / 公母牙接頭	44
水龍頭接頭	44
包紗水管 / 水槍 / 噴頭	45
水槍 / 噴頭 / 灑水器	46

程霖精品衛浴

大淋浴系列 49-50

不鏽鋼大淋浴系列 51-52

不鏽鋼海鷗系列 53-54

不鏽鋼飛鷹系列 55-56

不鏽鋼面盆龍頭系列 57-60

不鏽鋼七字龍頭系列 61-64

不鏽鋼廚房龍頭系列 65-67

不鏽鋼沐浴龍頭系列 67

不鏽鋼單冷水龍頭系列 68-72

銅沐浴龍頭系列 73-74

銅面盆龍頭系列 74-75

銅廚房龍頭系列 76

銅單冷水龍頭系列 76-78

落水頭系列 78

配件系列 79-80

噴槍系列 81

花灑系列 82

掛座系列 83

軟管系列 83-84

不鏽鋼掛件系列 85-86

PVC 球閥

精選優質 PVC 原料
專注細節成就品質

綠色環保



Safety
and environmental

管壁順滑



Pipe
wall of smooth

規格齊全



Multiple in
specifications

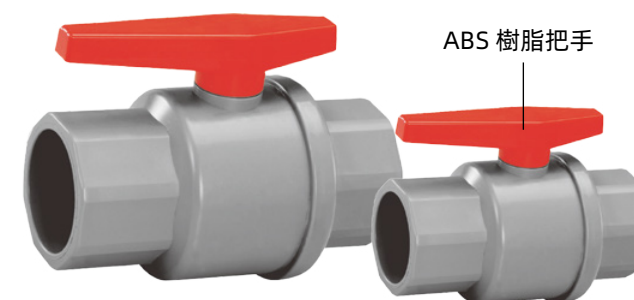
安裝便捷



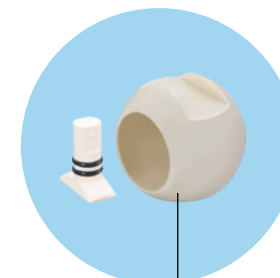
Installation
nvenient and fast



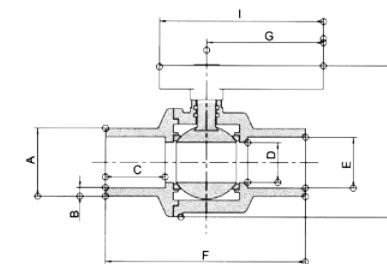
PVC
小凡而



ABS 樹脂把手



ABS 樹脂球芯



(新型) PVC 組合型球閥尺寸圖

單位 : mm

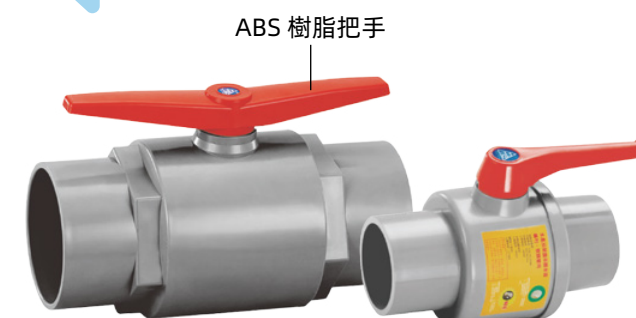
規格	尺寸	A	B	C	D	E	F	G	H	I
3/8"	(15mm)	29	4	24	15	18	77	48	60	77
1/2"	(15mm)	29	4	24	15	22	77	48	60	77
3/4"	(20mm)	35	5	26	20	26	88	51	73.5	80
1"	(20mm)	45	5.5	30	26	34	109	63	92	102
1 1/4"	(30mm)	53	6	35	30	42	123	70	98	111
1 1/2"	(40mm)	62	7.5	45	39	48	154	80	118	132
2"	(50mm)	75	8	50	49	60	176.5	92	139	148
1"	(W25)(25mm)	45	5.5	30	26	32	109	63	92	102
1 1/4" (W30)(30mm)		53	6	35	30	38	123	70	98	111

型號	規格	單位	牌價	個	盒	數量/件
A2100	3/8"	個	實價	40	6	240
A2101	1/2"	個	60	50	6	300
A2102	3/4"	個	80	30	8	240
A2103	1"	個	120	18	8	144
A2104	1 1/4"	個	170	12	8	96
A2105	1 1/2"	個	250	7	8	56
A2106	2"	個	350	4	8	32

自來水管專用標稱管徑

型號	規格	單位	牌價	個	盒	數量/件
A2103W	1 "(W25)	個	120	18	8	144
A2104W	1 1/4"(W30)	個	170	12	8	96

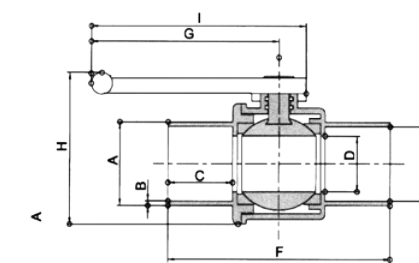
PVC
大凡而



ABS 樹脂把手



ABS 樹脂球芯



(新型) PVC 組合型球閥尺寸圖

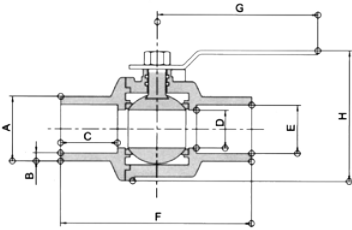
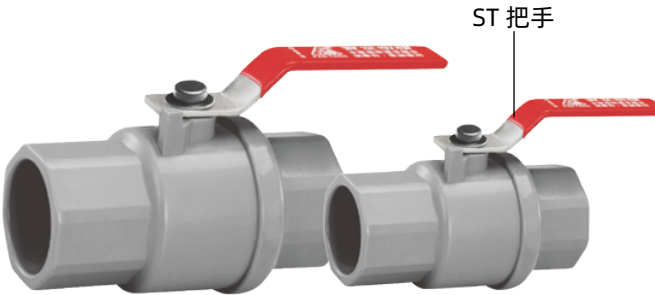
單位 : mm

規格	尺寸	A	B	C	D	E	F	G	H
2 1/2"	(65mm)	90	7.5	7.0	65	76	238	178	180
3"	(80mm)	105	8.5	73.5	80	89	260	178	200
3 1/2"	(90mm)	115	9	83	80	100	278	178	200
4"	(100mm)	134	10	100	98	114	355	210	250
5"	(125mm)	134	10	105	98	140	365	210	250
6"	(150mm)	184	8.8	136	128	165	450	210	295

型號	規格	單位	牌價	數量/件
A2107	2 1/2"	個	1150	12
A2108	3"	個	1250	12
A2109	3 1/2"	個	2250	12
A2110	4"	個	2600	8
A2111-1	5"	個	2700	8
A2112	6"	個	8400	3



ST 把手
小凡而

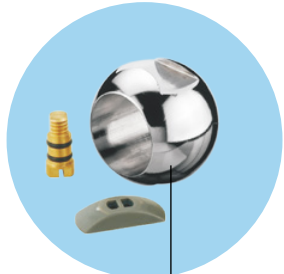


ST 組合型球閥尺寸圖 單位 :mm

規格	尺寸	A	B	C	D	E	F	G	H
3/8"	(15mm)	29	4	24	15	18	77	80	67
1/2"	(15mm)	29	4	24	15	22	77	80	67
3/4"	(20mm)	35	5	26	20	26	88	90	76
1"	(20mm)	45	5.5	30	26	34	109	90	89
1 1/4"	(30mm)	53	6	35	30	42	123	125	108
1 1/2"	(40mm)	62	7.5	45	39	48	154	125	120
2"	(50mm)	75	8	50	49	60	176.5	125	136
1"	(W25)(25mm)	45	5.5	30	26	32	109	90	89
1 1/4"	(W30)(30mm)	53	6	35	30	38	123	125	108

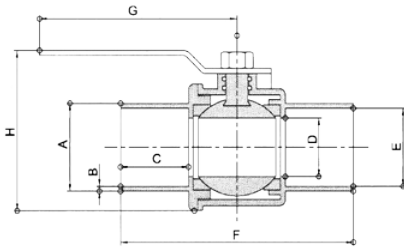
型號	規格	單位	牌價	個	盒	數量/件
A2210	3/8"	個	實價	40	6	240
A2211	1/2"	個	100	50	6	300
A2212	3/4"	個	120	30	8	240
A2213	1"	個	150	18	8	144
A2214	1 1/4"	個	310	12	8	96
A2215	1 1/2"	個	380	7	8	56
A2216	2"	個	480	4	8	32

自來水管專用標稱管徑						
A2213W	1 "(W25)	個	150	18	8	144
A2214W	1 1/4"(W30)	個	310	12	8	96



電鍍球芯

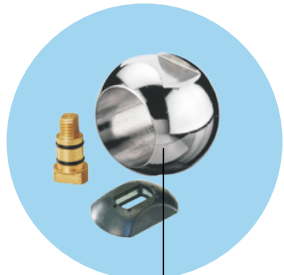
ST 把手
大凡而



ST 組合型球閥尺寸圖 單位 :mm

規格	尺寸	A	B	C	D	E	F	G	H
2 1/2"	(65mm)	90	7.5	7.0	65	76	238	200	177
3"	(80mm)	105	8.5	73.5	80	89	260	200	195
3 1/2"	(90mm)	115	9	83	80	100	278	200	195
4"	(100mm)	134	10	100	98	114	355	250	235
5"	(125mm)	134	10	105	98	140	365	250	235
6"	(150mm)	184	8.8	136	128	165	447	267	270

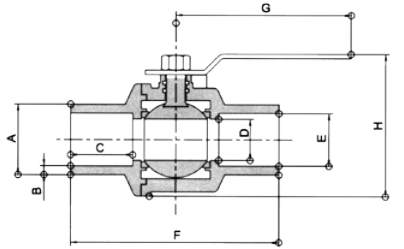
型號	規格	單位	牌價	數量/件
A2217	2 1/2"	個	1200	12
A2218	3"	個	1800	12
A2219	3 1/2"	個	2100	12
A2220	4"	個	2400	6
A2221	5"	個	2500	6
A2222	6"	個	7700	3



電鍍球芯



ST 把手
小凡而

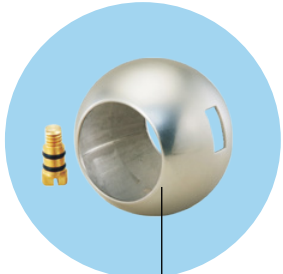


ST 組合型球閥尺寸圖 單位 :mm

規格	尺寸	A	B	C	D	E	F	G	H
1/2"	(15mm)	29	4	24	15	22	77	80	67
3/4"	(20mm)	35	5	26	20	26	88	90	76
1"	(20mm)	45	5.5	30	26	34	109	90	89
1 1/4"	(30mm)	53	6	35	30	42	123	125	108
1 1/2"	(40mm)	62	7.5	45	39	48	154	125	120
2"	(50mm)	75	8	50	49	60	176.5	125	136
1"	(W25)(25mm)	45	5.5	30	26	32	109	90	89
1 1/4"	(W30)(30mm)	53	6	35	30	38	123	125	108

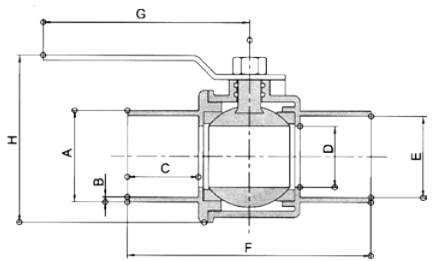
型號	規格	單位	牌價	個	盒	數量/件
A2211-1	1/2"	個	100	50	6	300
A2212-1	3/4"	個	130	30	8	240
A2213-1	1"	個	160	18	8	144
A2214-1	1 1/4"	個	330	12	8	96
A2215-1	1 1/2"	個	450	7	8	56
A2216-1	2"	個	580	4	8	32

自來水管專用標稱管徑						
A2213-1W	1 "(W25)	個	160	18	8	144
A2214-1W	1 1/4"(W30)	個	330	12	8	96



白鐵球芯

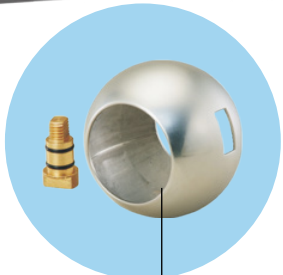
ST 把手
大凡而



ST 組合型球閥尺寸圖 單位 :mm

規格	尺寸	A	B	C	D	E	F	G	H
2 1/2"	(65mm)	90	7.5	7.0	65	76	238	200	177
3"	(80mm)	105	8.5	73.5	80	89	260	200	195
3 1/2"	(90mm)	115	9	83	80	100	278	200	195
4"	(100mm)	134	10	100	98	114	355	250	235
5"	(125mm)	134	10	105	98	140	365	250	235
6"	(150mm)	184	11.2	136	128	165	447	267	270

型號	規格	單位	牌價	數量/件
A2217-1	2 1/2"	個	1400	12
A2218-1	3"	個	2000	12
A2219-1	3 1/2"	個	2500	12
A2220-1	4"	個	3000	6
A2221-1	5"	個	3100	6
A2222-1	6"	個	11000	3



白鐵球芯



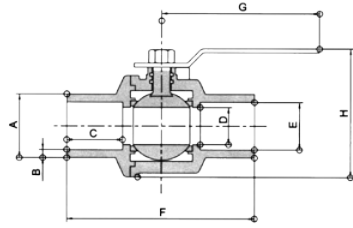
凡而系列

PVC管專用球閥

ST 把手
小凡而



ST 把手



ST 組合型球閥尺寸圖 單位 :mm

規格	尺寸	A	B	C	D	E	F	G	H
1/2"	(15mm)	29	4	24	15	22	77	80	67
3/4"	(20mm)	35	5	26	20	26	88	90	76
1"	(25mm)	45	5.5	30	26	34	109	90	89
1 1/4"	(30mm)	53	6	35	30	42	123	125	108
1 1/2"	(40mm)	62	7.5	45	39	48	154	125	120
2"	(50mm)	75	8	50	49	60	176.5	125	136
1"	(W25)(25mm)	45	5.5	30	26	32	109	90	89
1 1/4"	(W30)(30mm)	53	6	35	30	38	123	125	108

型號	規格	單位	牌價	個	盒	數量/件
A2211-0	1/2"	個	100	50	6	300
A2212-0	3/4"	個	120	30	8	240
A2213-0	1"	個	150	18	8	144
A2214-0	1 1/4"	個	310	12	8	96
A2215-0	1 1/2"	個	380	7	8	56
A2216-0	2"	個	480	4	8	32

自來水管專用標稱管徑						
A2213-0W	1 "(W25)	個	150	18	8	144
A2214-0W	1 1/4"(W30)	個	310	12	8	96

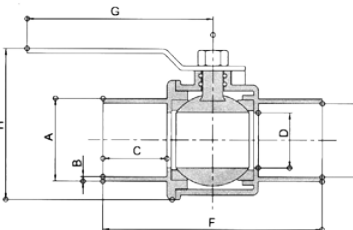


ABS 樹脂球芯

ST 把手
大凡而



ST 把手



ST 組合型球閥尺寸圖 單位 :mm

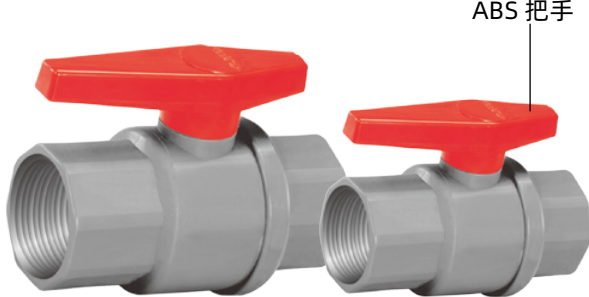
規格	尺寸	A	B	C	D	E	F	G	H
2 1/2"	(65mm)	90	7.5	70	65	76	238	200	177
3"	(80mm)	105	8.5	73.5	80	89	260	200	195
3 1/2"	(90mm)	115	9	83	80	100	278	200	195
4"	(100mm)	134	10	100	98	114	355	250	235
5"	(125mm)	134	10	105	98	140	365	250	235
6"	(150mm)	188	11.2	136	128	165	480	240	285

型號	規格	單位	牌價	數量/件
A2217-0	2 1/2"	個	1200	12
A2218-0	3"	個	1800	12
A2219-0	3 1/2"	個	2100	12
A2220-0	4"	個	2400	6
A2221-0	5"	個	2500	6
A2222-0	6"	個	7700	3

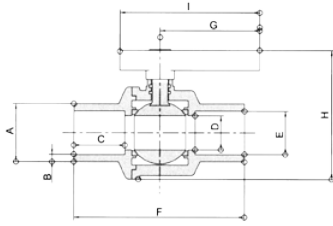


ABS 樹脂球芯

ABS 把手
牙口凡而



ABS 把手

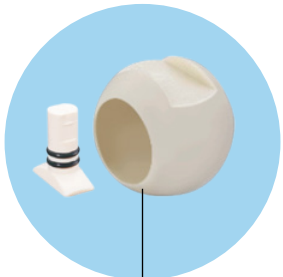


PVC 組合型球閥尺寸圖 單位 :mm

規格	尺寸	A	B	C	D	E	F	G	H	I
1/2"	(15mm)	29	4	24	15	22	77	48	60	77
3/4"	(20mm)	35	5	26	20	26	88	51	73.5	80
1"	(25mm)	45	5.5	30	26	34	109	63	92	102
1 1/4"	(30mm)	53	6	35	30	42	123	70	98	111
1 1/2"	(40mm)	62	7.5	45	39	48	154	80	118	132
2"	(50mm)	75	8	50	49	60	176.5	92	139	148

型號	規格	單位	牌價	個	盒	數量/件
A2121	1/2" 雙牙口	個	60	50	6	300
A2122	3/4" 雙牙口	個	80	30	8	240
A2123	1" 雙牙口	個	120	18	8	144
A2124	1 1/4" 雙牙口	個	實價	50	2	100
A2125	1 1/2" 雙牙口	個	250	7	8	56
A2126	2" 雙牙口	個	350	4	8	32

型號	規格	單位	牌價	個	盒	數量/件
A2121-2	1/2" 單牙口	個	60	50	6	300
A2122-2	3/4" 單牙口	個	80	30	8	240
A2123-2	1" 單牙口	個	120	18	8	144
A2124-2	1 1/4" 單牙口	個	實價	50	2	100
A2125-2	1 1/2" 單牙口	個	250	7	8	56
A2126-2	2" 單牙口	個	350	4	8	32

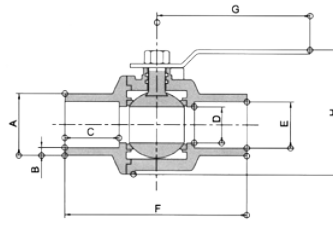


ABS 樹脂球芯

ST 把手
牙口凡而



ST 把手

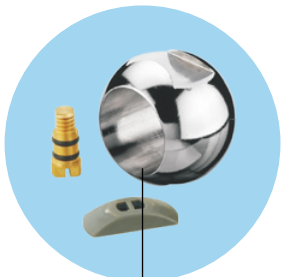


ST 組合型球閥尺寸圖 單位 :mm

規格	尺寸	A	B	C	D	E	F	G	H
1/2"	(15mm)	29	4	24	15	22	77	80	67
3/4"	(20mm)	35	5	26	20	26	88	90	76
1"	(25mm)	45	5.5	30	26	34	109	90	89
1 1/4"	(30mm)	53	6	35	30	42	123	125	108
1 1/2"	(40mm)	62	7.5	45	39	48	154	125	120
2"	(50mm)	75	8	50	49	60	176.5	125	136

型號	規格	單位	牌價	個	盒	數量/件
A2211-3	1/2" 雙牙口	個	100	50	6	300
A2212-3	3/4" 雙牙口	個	120	30	8	240
A2213-3	1" 雙牙口	個	150	18	8	144
A2214-3	1 1/4" 雙牙口	個	310	12	8	96
A2215-3	1 1/2" 雙牙口	個	380	7	8	56
A2216-3	2" 雙牙口	個	480	4	8	32

型號	規格	單位	牌價	個	盒	數量/件
A2211-2	1/2" 單牙口	個	100	50	6	300
A2212-2	3/4" 單牙口	個	120	30	8	240
A2213-2	1" 單牙口	個	150	18	8	144
A2214-2	1 1/4" 單牙口	個	310	12	8	96
A2215-2	1 1/2" 單牙口	個	380	7	8	56
A2216-2	2" 單牙口	個	480	4	8	32

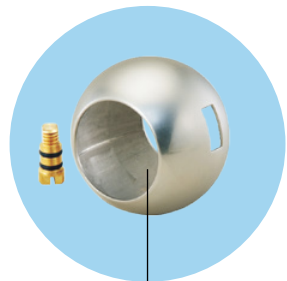
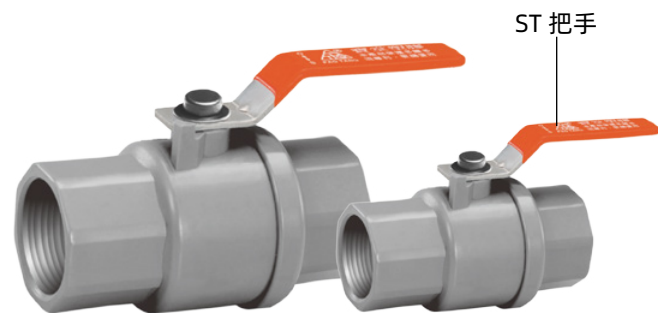


電鍍球芯

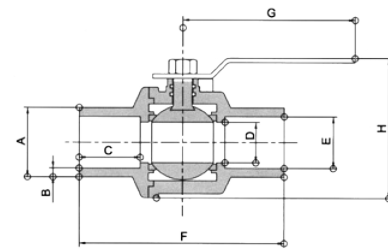


ST 把手
牙口凡而

PVC 管專用外牙球閥



白鐵球芯



ST 組合型球閥尺寸圖

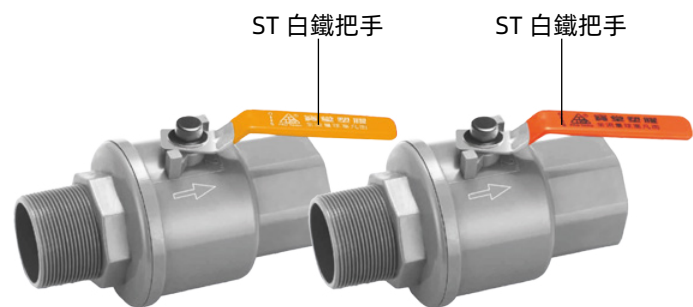
單位 :mm

規格	尺寸	A	B	C	D	E	F	G	H
3/4"	(20mm)	35	5	26	20	26	88	90	76
1"	(25mm)	45	5.5	30	26	34	109	90	89
1 1/2"	(40mm)	62	7.5	45	39	48	154	125	120
2"	(50mm)	75	8	50	49	60	176.5	125	136

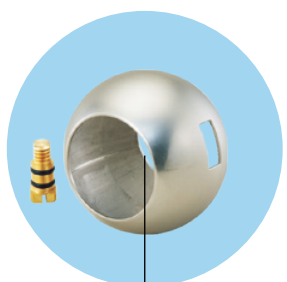
型號	規格	單位	牌價	個	盒	數量/件
A2212-4	3/4" 雙牙口	個	130	30	8	240
A2213-4	1" 雙牙口	個	160	18	8	144
A2215-4	1 1/2" 雙牙口	個	450	7	8	56
A2216-4	2" 雙牙口	個	580	4	8	32

型號	規格	單位	牌價	個	盒	數量/件
A2212-5	3/4" 單牙口	個	130	30	8	240
A2213-5	1" 單牙口	個	160	18	8	144
A2215-5	1 1/2" 單牙口	個	450	7	8	56
A2216-5	2" 單牙口	個	580	4	8	32

ST 把手
外牙凡而



ABS 樹脂球芯



白鐵球芯

塑膠球外牙球閥 (白鐵把手)

單位 :mm

型號	規格	單位	牌價	數量/盒	數量/件
A2421-0	1/2"	個	110	50	300
A2422-0	3/4"	個	120	30	240
A2423-0	1"	個	150	18	144
A2424-0	1 1/2"	個	380	7	56
A2425-0	2"	個	480	4	32
A2426-0	1 1/2"x1	個	170	18	144

自來水管專用標稱管徑

A2423-0W	1 "(W25)	個	150	18	144
A2426-0W	1 1/2"x1(W25)	個	170	18	144

白鐵球外牙球閥 (白鐵把手)

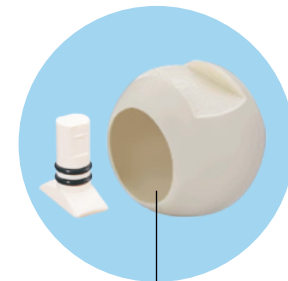
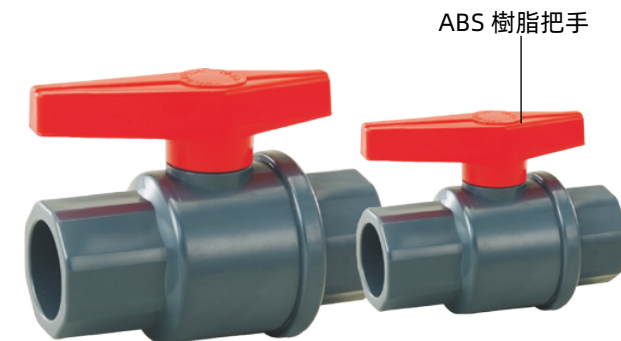
單位 :mm

型號	規格	單位	牌價	數量/盒	數量/件
A2421-1	1/2"	個	120	50	300
A2422-1	3/4"	個	130	30	240
A2423-1	1"	個	160	18	144
A2424-1	1 1/2"	個	450	7	56
A2425-1	2"	個	580	4	32
A2426-1	1 1/2"x1	個	180	18	144

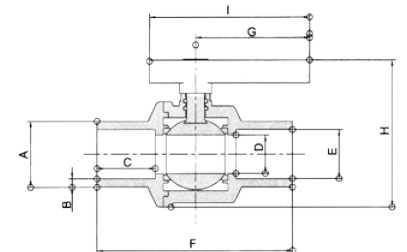
自來水管專用標稱管徑

A2423-1W	1 "(W25)	個	160	18	144
A2426-1W	1 1/2"x1(W25)	個	180	18	144

ABS
小凡而



ABS 樹脂球芯



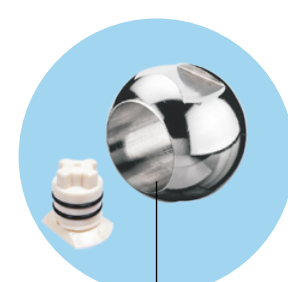
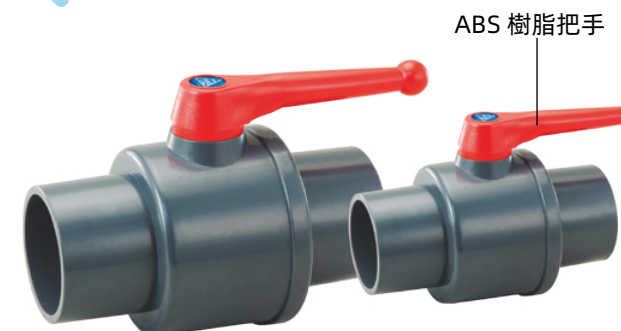
ABS 組合型球閥尺寸圖

單位 :mm

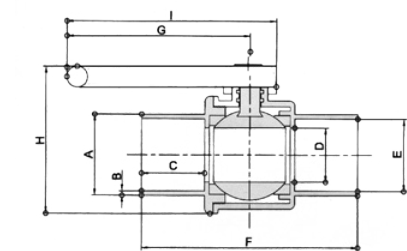
規格	尺寸	A	B	C	D	E	F	G	H	I
1/2"	(15mm)	29	4	24	15	20	77	48	60	77
3/4"	(20mm)	35	5	26	20	25	88	51	73.5	80
1"	(25mm)	45	5.5	30	26	32	109	63	92	102
1 1/4"	(30mm)	53	6	35	30	40	123	70	98	111
1 1/2"	(40mm)	62	7.5	45	39	50	154	80	118	132
2"	(50mm)	75	8	50	49	63	176.5	92	139	148

型號	規格	單位	牌價	數量/件
A2301	1/2"	個	60	300
A2302	3/4"	個	80	240
A2303	1"	個	110	144
A2304	1 1/4"	個	165	96
A2305	1 1/2"	個	230	56
A2306	2"	個	290	32

ABS
大凡而



電鍍球芯



ABS 組合型球閥尺寸圖

單位 :mm

規格	尺寸	A	B	C	D	E	F	G	H
1 1/2"	(65mm)	90	7.5	70	65	75	238	178	180
3"	(80mm)	105	8.5	73.5	80	90	260	178	200
4"	(100mm)	134	10	100	98	110	355	210	250

型號	規格	單位	牌價	數量/件
A2307	2 1/2"	個	1150	12
A2308	3"	個	1250	12
A2310	4"	個	2600	9

ABS 管專用球閥

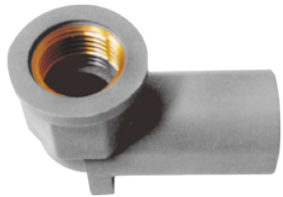


THREADED ADAPTOR SERIES

套銅系列

龍口套銅・無套銅

L 彎頭



型號	規格	單位	牌價	個	包	數量/件
B3101	1/2"	個	13	50	15	750
B3101-1	3/4"	個	19	50	10	500
B3101-2	3/4"x1/2"	個	20	50	10	500
B3101-3	1"	個	40	20	11	220
B3101-4	1"x1/2"	個	42	20	11	220
B3101-5	1"x3/4"	個	42	20	11	220
B3101-10	1/2" 防爆	個	25	30	20	600
自來水管專用標稱管徑						
B3101-3W	1 "(W25)	個	40	20	11	220
B3101-4W	1"(W25)x1/2"	個	42	20	11	220
B3101-5W	1"(W25)x3/4"	個	42	20	11	220

T 三通



型號	規格	單位	牌價	個	包	數量/件
B3102	1/2"	個	16	50	10	500
B3102-1	3/4"	個	22	40	8	320
B3102-2	3/4"x1/2"	個	20	40	8	320
B3102-3	1"	個	50	20	10	200
B3102-4	1"x1/2"	個	42	20	10	200
B3102-5	1"x3/4"	個	42	20	10	200
自來水管專用標稱管徑						
B3102-3W	1 "(W25)	個	50	20	10	200
B3102-4W	1"(W25)x1/2"	個	42	20	10	200
B3102-5W	1"(W25)x3/4"	個	42	20	10	200

S 接頭



型號	規格	單位	牌價	個	包	數量/件
B3103	1/2"	個	12	50	20	1000
B3103-1	3/4"	個	18	50	10	500
B3103-2	3/4"x1/2"	個	20	50	10	500
B3103-3	1"	個	40	40	8	400
B3103-4	1"x1/2"	個	42	20	16	320
B3103-5	1"x3/4"	個	42	20	16	320
自來水管專用標稱管徑						
B3103-3W	1 "(W25)	個	40	40	8	320
B3103-4W	1"(W25)x1/2"	個	42	20	16	320
B3103-5W	1"(W25)x3/4"	個	42	20	16	320

S 接頭 (無套銅)



型號	規格	牌價
B3150	1/2"	12
B3150-2	3/4"	18
B3150-3	1"	40
B3150-4	3/4"x1/2"	20
B3150-5	1"x1/2"	42
B3150-6	1"x3/4"	42
B3150-7	1 1/2"	112
B3150-8	2"	132

自來水管專用標稱管徑

B3150-3W	1 "(W25)	40
B3150-5W	1"(W25)x1/2"	42
B3150-6W	1"(W25)x3/4"	42

L 彎頭 (無套銅)



型號	規格	牌價
B3150-1	1/2"	13
B3151	3/4"	19
B3151-1	1"	40
B3151-2	3/4"x1/2"	20
B3151-3	1"x1/2"	42
B3151-4	1"x3/4"	42

自來水管專用標稱管徑

B3151-1W	1 "(W25)	40
B3151-3W	1"(W25)x1/2"	42
B3151-4W	1"(W25)x3/4"	42

T 三通 (無套銅)



型號	規格	牌價
B3152	1/2"	16
B3152-1	3/4"	22
B3152-2	1"	50
B3152-3	3/4"x1/2"	20
B3152-4	1"x1/2"	42
B3152-5	1"x3/4"	42

自來水管專用標稱管徑

B3152-2W	1 "(W25)	50
B3152-4W	1"(W25)x1/2"	42
B3152-5W	1"(W25)x3/4"	42

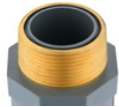
THREADED ADAPTOR SERIES



套銅系列

外牙套銅・加強外牙套銅・外牙無套銅

一般外牙 S



專利圖

型號	規格	單位	牌價	數量/包
B3113	1/2"	包	50	30
B3113-1	3/4"	包	70	25
B3113-3	1"	包	95	20
B3113-4 專利品	1 1/2"	個	328	/
B3113-5 專利品	2"	個	438	/
B3113-3W	1"(W25)	包	95	20

加強外牙 S



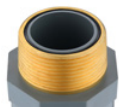
型號	規格	單位	牌價	數量/包
B3123	1/2"	包	50	30
B3123-1	3/4"	包	70	25
B3123-3	1"	包	95	20
B3123-3W	1" (W25)	包	95	20

外牙 S (無套銅)



型號	規格	單位	牌價	數量/包
B3160	1/2"	包	50	50
B3160-1	3/4"	包	70	50
B3160-3	1"	包	95	20
B3160-4	1 1/2"	個	160	/
B3160-5	2"	個	240	/
B3160-3W	1"(W25)	包	95	20

一般外牙 L



專利圖

型號	規格	單位	牌價	數量/包
B3111	1/2"	包	55	30
B3111-1	3/4"	包	75	20
B3111-3	1"	包	100	10
B3111-3W	1"(W25)	包	100	10
B3111-4 專利品	1 1/2"	個	實價	/
B3111-5 專利品	2"	個	實價	/

加強外牙 L



型號	規格	單位	牌價	數量/包
B3121	1/2"	包	55	30
B3121-1	3/4"	包	75	20
B3121-3	1"	包	100	10
B3121-3W	1"(W25)	包	100	10

外牙 L (無套銅)



型號	規格	單位	牌價	數量/包
B3161	1/2"	包	55	50
B3161-1	3/4"	包	75	50
B3161-3	1"	包	100	20
B3161-3W	1"(W25)	包	100	20
B3161-4	1 1/2"	個	實價	/
B3161-5	2"	個	實價	/



組合式內牙 S



型號	規格	單位	牌價	數量/包
B3133	1/2"	包	實價	30
B3133-1	3/4"	包		20
B3133-3	1"	包		10
B3133-2	3/4"x 1/2"	包		20
B3133-4	1x1/2"	包		10
B3133-5	1x3/4"	包		10

組合式內牙 L



型號	規格	單位	牌價	數量/包
B3131	1/2"	包	實價	25
B3131-1	3/4"	包		20
B3131-3	1"	包		10
B3131-2	3/4"x 1/2"	包		20
B3131-4	1x1/2"	包		10
B3131-5	1x3/4"	包		10

組合式內牙 T



型號	規格	單位	牌價	數量/包
B3132	1/2"	包	實價	25
B3132-1	3/4"	包		20
B3132-3	1"	包		10
B3132-2	3/4"x 1/2"	包		20
B3132-4	1x1/2"	包		10
B3132-5	1x3/4"	包		10

組合式外牙 S



型號	規格	單位	牌價	數量/包
B3143	1/2"	包	實價	30
B3143-1	3/4"	包		20
B3143-3	1"	包		10

組合式外牙 L



型號	規格	單位	牌價	數量/包
B3141	1/2"	包	實價	25
B3141-1	3/4"	包		20
B3141-3	1"	包		10

組合式外牙 T



型號	規格	單位	牌價	數量/包
B3142	1/2"	包	實價	25
B3142-1	3/4"	包		20
B3142-3	1"	包		10



C0078 \$14
1" x W25 異徑接頭



C0079 \$14.5
1-1/4" x W30 異徑接頭



安裝日期: 年 月 日

D3200 \$實價
石灰質抑垢器

PE 管塞



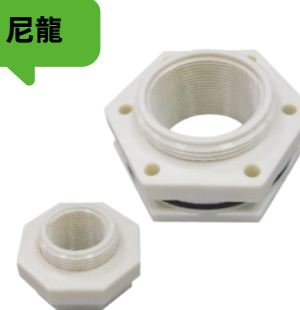
型號	規格	單位	牌價	數量/包
D0051-1	1/2"	包	12	100
D0052-1	3/4"	包	20	100
D0053-1	1"	包	25	100

高級PE水桶（塔）接頭



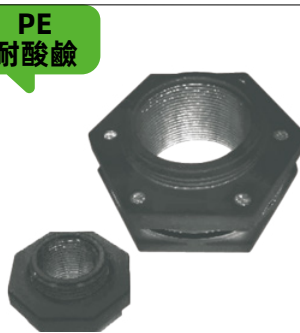
型號	規格	單位	牌價
D2101	3/4"	個	34
D2102	1"	個	44
D2103	1 1/2"	個	80
D2104	2"	個	160

高級尼龍水桶（塔）接頭



型號	規格	單位	牌價
D2101-1	3/4"	個	34
D2102-1	1"	個	44
D2103-1	1 1/2"	個	80
D2104-1	2"	個	160

高級PE耐酸鹼水桶（塔）接頭



型號	規格	單位	牌價
D2101-2	3/4"	個	34
D2102-2	1"	個	44
D2103-2	1 1/2"	個	80
D2104-2	2"	個	160



快速進水 一鍵清潔

馬桶水箱配件

- 調節水量
- 綠色環保
- 節水
- 安裝便捷



馬桶水箱系列
進水器（一般式）



B0001
新豪華型進水器



B0002
新經濟型進水器



B0003
外銷用進水器（五分牙）



B0006
單體進水器



B0007
高另件進水器



B0026-1
新豪華型下進水器（三分）



B0026
新經濟型下進水器（三分）



B0027
側進水器（三分）



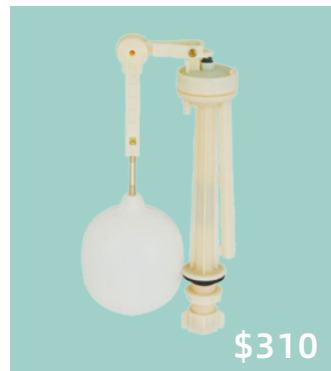
B0001-9

新豪華型可調式進水組



B0002-9

新經濟型可調式進水組



B0003-9

可調式外銷進水組 (五分牙)



B0006-9

可調式單體進水組



B0007-9

可調式高進水組



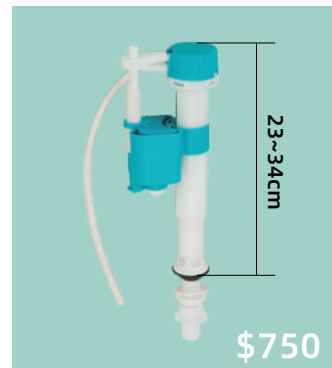
B0003-7

新型可調長短進水器組



B0003-1

歐式簡易可調低進水器



B0003-3

歐式可調低進水器



B0003-4 (B型)

歐式可調低進水器 (四分)



B0003-4A (B型)

新歐式可調低進水器 (四分)



B0003-6 (B型)

歐式可調低進水器 (三分 3/8")



B0003-5 (和成型)

歐式單體進水器



B0007-2

歐式側進水器 (四分 1/2")



B0007-3

歐式側進水器 (三分 3/8")



B0008

分離式出水頭



B0008-1

噴射式出水頭



B0035

高另件出水頭 (虹吸式)



B0036

高另件出水頭 (全開式)



B0051

單體出水頭 (塑膠座)



B0052

單體出水頭 (#304 半月型)



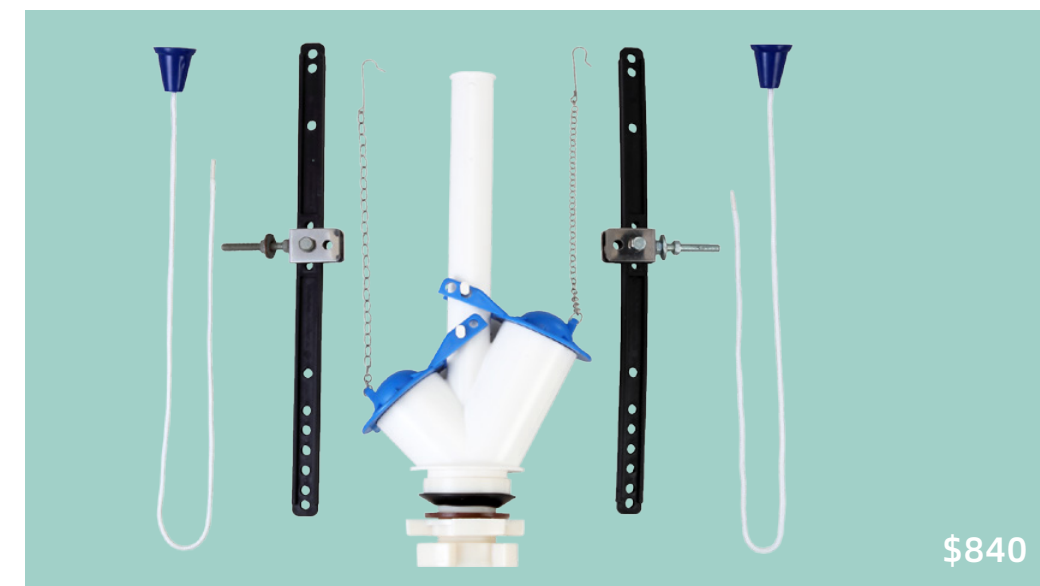
B0069-2

二段式出水頭組 + 二段塑膠把手



B0069-3

二段式出水頭組 + 二段電鍍把手



B0069-4

二段式出水頭組 + 天平 + 拉繩



B0008-3

歐式噴射上壓二段出水頭
(H208)



B0008-6

歐式噴射上壓二段出水頭
(H240)



B0008-4

歐式噴射上壓二段出水頭
(H288)



B0008-7

歐式 3" 噴射上壓二段出水頭
(H210)



B0008-8

歐式 3" 噴射上壓二段出水頭
(H250)



B0051-3

歐式單體上壓二段出水頭
(H208)



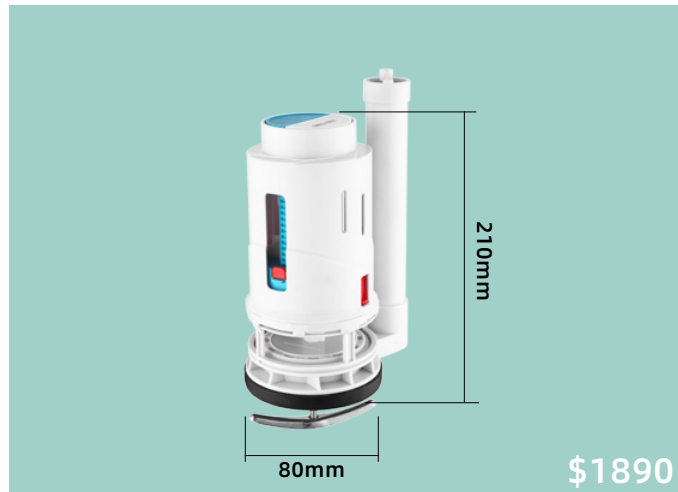
B0051-8

歐式單體上壓二段出水頭
(H240)



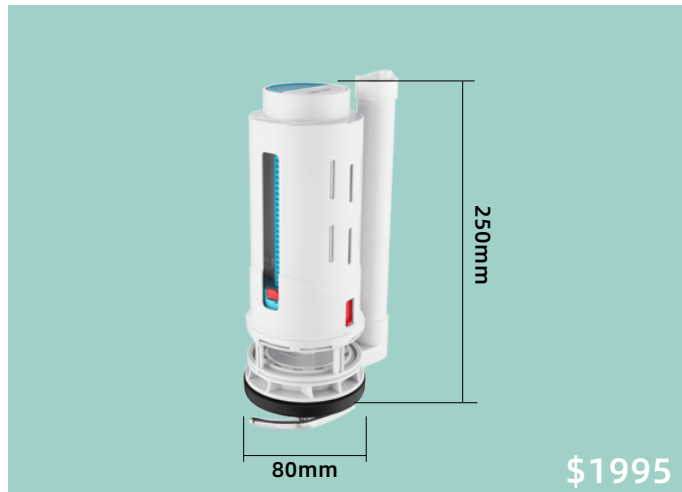
B0051-4

歐式單體上壓二段出水頭
(H288)



B0051-5

歐式 3" 單體上壓二段出水頭 (H210)



B0051-6

歐式 3" 單體上壓二段出水頭 (H250)



B0010-2

和成型低把手
Q"TY:20 支



B0010

低把手 (電鍍)
Q"TY:20 支



B0010-3

低把手 (無電鍍)
Q"TY:20 支



B0010-4

銅製低把手
Q"TY:30 支



B0011-3-0

二段式把手 (電鍍)
Q"TY:20 支



B0011-3

二段式把手 (無電鍍)
Q"TY:20 支



B0011-2

側拉長把手
Q"TY:15 支



B0011-4

側拉短把手
Q"TY:20 支



B0011

上拉式把手 (Φ3.6cm)
Q"TY:50 支



B0010-8

單體把手 (塑膠)
Q"TY:20 支



TOILET TANK PARTS SERIES



TOILET TANK PARTS SERIES

馬桶水箱系列

歐式水箱把手・止水皮・落水皮・止水墊



\$225

B0011-5

歐式上壓單按鈕把手
(Φ38mm)



\$250

B0011-6

歐式上壓雙按鈕把手
(Φ38mm)



\$275

B0011-7

歐式上壓雙按鈕把手
(Φ48mm)



\$350

B0011-8

歐式上壓雙按鈕把手
(Φ58mm)



\$350

B0011-13

歐式上壓雙按鈕把手
(方型 57mm)



\$85

B0012

(一般型) 止水皮
Q"TY:12 支



\$130

B0012-5

單體珠鍊止水皮
Q"TY:12 支



\$90

B0012-0

(和成型) 止水皮
Q"TY:14 支



\$800

B0012-12

3" 止水皮



\$260

B0012-3

TOTO 單體止水皮



\$160

B0012-11

無段式止水皮



\$390

A3120-1 (A型)

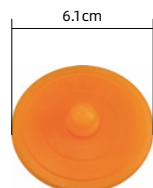
簡易二段式省水器
Q"TY:24 組



\$370

A3120 (B型)

簡易二段式省水器
Q"TY:24 組



\$45

(銅低另件用)

B0019

落水皮 (A 型)
Q"TY:500 個

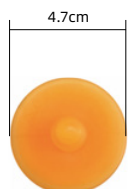


\$53

(銅低另件用)

B0020

黑落水皮 (電光型)
Q"TY:500 個

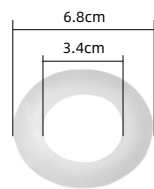


(銅低另件用)

\$33

B0022

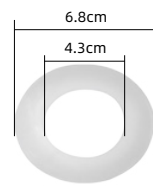
落水皮 (D 型)
Q"TY:1000 個



\$150

B0021-1

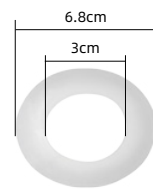
歐式出水頭止水墊



\$150

B0021-2

歐式出水頭止水墊
適用 H288、H240



\$150

B0021-3

歐式出水頭止水墊
適用 H208

水塞

2號



C0008-1

\$13

5號



C0011-1

\$17

8號



C0014-1

\$22

3號



C0009-1

\$14

6號



C0012-1

\$18

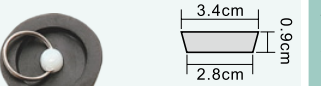
9號



C0015-1

\$24

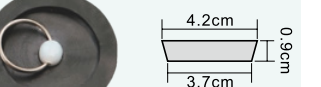
4號



C0010-1

\$15

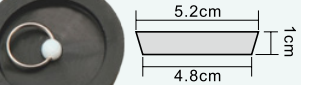
7號



C0013-2

\$19

10號



C0016-1

\$26

珠鍊水塞

2號



C0008-2

\$50

5號



C0011-2

\$60

8號



C0014-2

\$95

3號



C0009-2

\$50

6號



C0012-2

\$90

9號



C0015-2

\$100

4號



C0010-2

\$55

7號



C0013-2

\$90

10號



C0016-2

\$100

馬桶水箱系列

水塞・珠鍊水塞



\$43

B0013

分離式阿匹克
(Φ 內徑 4X 外徑 7.5cm)



\$43

B0013-1

電光型分離式阿匹克
(Φ 內徑 4X 外徑 7.9cm)



\$105

B0014-3

發泡型噴射式阿匹克
(Φ 內徑 5.2X 外徑 8.9cm)



\$110

B0014-3-1

發泡型噴射式阿匹克 (大)
(Φ 內徑 4.9X 外徑 10.2cm)



\$110

B0014-4

小便斗阿匹克
(Φ 內徑 4X 外徑 6.5cm)



\$78

B0014-8

噴射式阿匹克 (A)
(Φ 內徑 5.3X 外徑 10cm)



\$225

B0014-9

3" 發泡型噴射式阿匹克
(Φ 內徑 7.2X 外徑 10.4cm)



\$31

B0017

小粒阿匹克 (P 管阿匹克)
(Φ 內徑 2.7X 外徑 5.8cm)



\$40

C0005

水槽梅花皮 (小)
(規格 :6.6X7.7X1cm)



\$50

C0006

水槽梅花皮 (大)
(規格 :8.7X11.2X1.5cm)



\$165

B0016

噴射式螺絲組
(不鏽鋼)



\$170

B0016-2

噴射式螺絲組
(五彩)



\$80

B0017-1

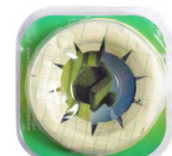
2" 阿匹克
(SP 管、廚房排水)



\$175

B0014-6

新型小便斗阿匹克
(和成型)



實價

PF0040

油泥
(馬桶安裝)



\$75

D0007-1

低水箱用壁栓
(一組 2 支)



\$210

D0085

ST 可調式地板 (圓盤)



\$250

D0085-1 1-1/2"

可調防臭地板組

\$250

D0085-2 2"



實價

PJ-778C

銅內外牙接頭
1/2" x 2cm



實價

PJ-777C

銅內外牙接頭
1/2" x 3cm



實價

PJ-776C

銅內外牙接頭
1/2" x 5cm



實價

PJ-2192C

銅六角立布 1/2"
(電鍍)



實價

PY-255

三角凡而
+ 白鐵法瑯蓋



實價

PY-256

加長三角凡而
+ 白鐵法瑯蓋



\$250

B0045

三角凡而 + 白鐵蓋



\$345

B0045-5

低水箱附加配件



\$460

B0045-4

高水箱附加配件



\$105

B0068-2

塑膠天平



\$175

B0068

鐵製天平



\$185

B0068-1

鐵製天平 (加長型)



\$55

B0038

高另件拉繩



\$98

B0015

白彎管



\$93

B0015-5

白彎管 (專利型)



\$153

B0015-2

加長彎管



\$153

B0015-3

90 度彎管



\$100

B0025

鋁棒浮球組

馬桶水箱配件

快速進水 一鍵清潔



\$725

A	B	C	D	E	F	G
B0002	B0008	B0015-5	B0013	B0010	B0012	B0025

A0200 新經濟型分離式另件



\$800

A	B	C	D	E	F
B0003-7	B0008	B0015-5	B0013	B0010	B0012

A0100 經濟型可調分離式另件



\$750

A	B	C	D	E	F	G
B0001	B0008	B0015-5	B0013	B0010	B0012	B0025

A0400 新豪華型分離式另件



\$945

A	B	C	D	E	F
B0003-4 (H200mm)	B0008	B0015-5	B0013	B0010	B0012

A0420 歐式分離式另件



馬桶低水箱另件系列
噴射式



\$775

A	B	C	D	E	F	G
B0002	B0008-1	B0010	B0012	B0016	B0014-8	B0025

A0600 新經濟型噴射式另件



\$850

A	B	C	D	E	F
B0003-7	B0008-1	B0010	B0012	B0016	B0014-8

A0500 經濟型可調噴射式另件



\$800

A	B	C	D	E	F	G
B0001	B0008-1	B0010	B0012	B0016	B0014-8	B0025

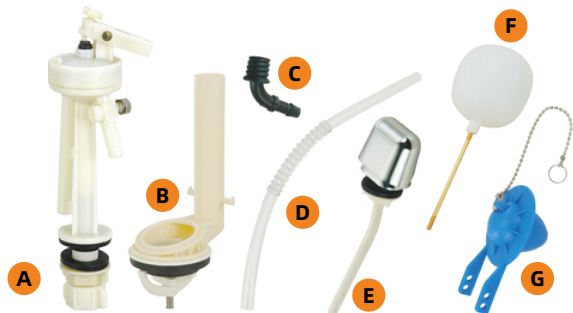
A0800 新豪華型噴射式另件



\$1000

A	B	C	D	E	F
B0003-4 (H200mm)	B0008-1	B0010	B0012	B0016	B0014-8

A0820 歐式噴射式另件



\$1350

A	B	C	D	E	F	G
B0006	B0051 (塑膠座)	菸斗阿匹克	補水管	B0010-8	B0025	B0012-5

A0950 單體馬桶水箱另件



\$1450

A	B	C	D	E	F	G
B0006	B0052 (#304座)	菸斗阿匹克	補水管	B0010-8	B0025	B0012-5

A0951 單體馬桶水箱另件



\$1785

A	B	C	D	E
B0003-4 (H200mm)	B0008 (#304座)	B0010-8	菸斗阿匹克	B0012-5

A0954 歐式單體馬桶水箱另件



\$1680

A	B	C	D	E
B0003-4 (H200mm)	B0051 (塑膠座)	B0010-8	菸斗阿匹克	B0012-5

A0990 歐式單體另件



\$1420

A	B	C	D	E
B0003-1 (H300mm)	B0051 (塑膠座)	B0010-8	菸斗阿匹克	B0012-5

A0960 簡易單體另件



\$1785

A	B	C	D	E
B0003-3 (H300mm)	B0051 (塑膠座)	B0010-8	菸斗阿匹克	B0012-5

A0980 歐式單體另件

馬桶低水箱另件系列
單體式・歐式單體



\$950

A	B	C	D	E	F	G
B0002	B0008-1	B0011	B0012-5	B0016	B0014-8	B0025

A0606 新經濟型噴射式上拉另件



\$975

A	B	C	D	E	F
B0003-7	B0008-1	B0011	B0012-5	B0016	B0014-8

A0506 經濟型可調噴射式上拉另件



\$1000

A	B	C	D	E	F	G
B0001	B0008-1	B0011	B0012-5	B0016	B0014-8	B0025

A0806 新豪華型噴射式上拉另件



\$1945

A	B	C	D	E
B0003-4 (H200mm)	B0008-3 (H208mm)	B0011-6	B0016	B0014-8

A0874 歐式噴射省水另件



\$1480

A	B	C	D	E	F
B0003-4 (H200mm)	B0008-1	B0011	B0012-5	B0016	B0014-8

A0840 歐式噴射式上拉另件



A	B	C	D	E	F
B0003-3 (H300mm)	B0003-1 (H300mm)	B0008-3 (H208mm)	B0011-6	B0016	B0014-8

A0574 簡易噴射省水另件
B0003-1/B0008-3/B0011-6/B0016/B0014-8

\$1680

A0774 歐式噴射省水另件
B0003-3/B0008-3/B0011-6/B0016/B0014-8

\$2050



\$2000

A	B	C	D	E
B0003-4 (H200mm)	B0008-3 (H208mm)	B0011-7	B0016	B0014-8

A0878 歐式噴射省水另件



\$1935

A	B	C	D	E
B0003-4 (H200mm)	B0008-6 (H240mm)	B0011-7	B0016	B0014-8

A0885 歐式噴射省水另件



\$2100

A	B	C	D	E
B0003-4 (H200mm)	B0008-4 (H288mm)	B0011-7	B0016	B0014-8

A0886 歐式噴射省水另件



A	B	C	D	E	F
B0003-3 (H300mm)	B0003-1 (H300mm)	B0008-3 (H208mm)	B0011-7	B0016	B0014-8

A0578 簡易噴射省水另件
B0003-1/B0008-3/B0011-7/B0016/B0014-8

\$1735

A0778 歐式噴射省水另件
B0003-3/B0008-3/B0011-7/B0016/B0014-8

\$2100



A	B	C	D	E	F
B0003-3 (H300mm)	B0003-1 (H300mm)	B0008-6 (H240mm)	B0011-7	B0016	B0014-8

A0585 簡易噴射省水另件
B0003-1/B0008-6/B0011-7/B0016/B0014-8

\$1760

A0785 歐式噴射省水另件
B0003-3/B0008-6/B0011-7/B0016/B0014-8

\$2110



A	B	C	D	E	F
B0003-3 (H300mm)	B0003-1 (H300mm)	B0008-4 (H208mm)	B0011-7	B0016	B0014-8

A0586 簡易噴射省水另件
B0003-1/B0008-4/B0011-7/B0016/B0014-8

\$1840

A0786 歐式噴射省水另件
B0003-3/B0008-4/B0011-7/B0016/B0014-8

\$2205



馬桶低水箱另件系列

單體省水



\$2205

A	B	C	D
B0003-4 (H200mm)	B0051-3 (H208mm)	B0011-6	菸斗阿匹克

A0994 歐式單體省水另件



\$2260

A	B	C	D
B0003-4 (H200mm)	B0051-3 (H208mm)	B0011-7	菸斗阿匹克

A0996 歐式單體省水另件



A	B	C	D	E
B0003-3 (H300mm)	B0003-1 (H300mm)	B0051-4 (H288mm)	B0011-6	菸斗阿匹克

A0968 簡易單體省水另件
B0003-1/B0051-4/B0011-6/ 菸斗阿匹克

\$2050

A0988 歐式單體省水另件
B0003-3/B0051-4/B0011-6/ 菸斗阿匹克

\$2415



\$2210

A	B	C	D
B0003-4 (H200mm)	B0051-8 (H240mm)	B0011-7	菸斗阿匹克

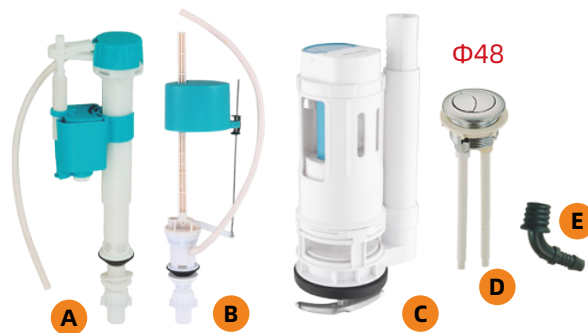
A0995 歐式單體省水另件



\$2365

A	B	C	D
B0003-4 (H200mm)	B0051-4 (H288mm)	B0011-7	菸斗阿匹克

A0999 歐式單體省水另件



A	B	C	D	E
B0003-3 (H300mm)	B0003-1 (H300mm)	B0051-3 (H208mm)	B0011-7	菸斗阿匹克

A0966 簡易單體省水另件
B0003-1/B0051-3/B0011-7/ 菸斗阿匹克

\$1995

A0986 歐式單體省水另件
B0003-3/B0051-3/B0011-7/ 菸斗阿匹克

\$2365



\$2100

A	B	C	D
B0003-1 (H300mm)	B0051-4 (H288mm)	B0011-7	菸斗阿匹克

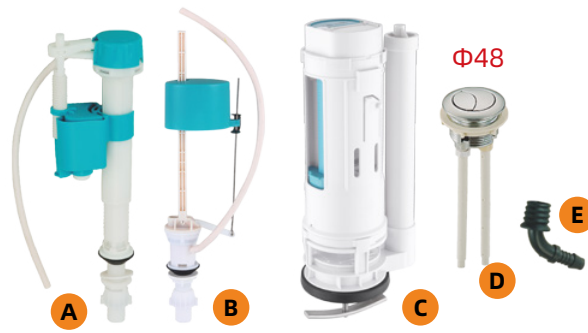
A0969 簡易單體省水另件



\$2470

A	B	C	D
B0003-3 (H300mm)	B0051-4 (H288mm)	B0011-7	菸斗阿匹克

A0989 歐式單體省水另件



A	B	C	D	E
B0003-3 (H300mm)	B0003-1 (H300mm)	B0051-8 (H240mm)	B0011-7	菸斗阿匹克

A0965 簡易單體省水另件
B0003-1/B0051-8/B0011-7/ 菸斗阿匹克

\$2035

A0985 歐式單體省水另件
B0003-3/B0051-8/B0011-7/ 菸斗阿匹克

\$2800

馬桶低水箱另件系列

單體省水



馬桶低水箱3" 另件系列

單體式・噴射式



\$2840

A	B	C	D
B0003-4 (H200mm)	B0051-5 (H210mm)	B0011-7	菸斗阿匹克

A0956 3" 歐式單體省水另件



\$2945

A	B	C	D
B0003-4 (H200mm)	B0051-6 (H250mm)	B0011-7	菸斗阿匹克

A0958 3" 歐式單體省水另件



\$2975

A	B	C	D	E
B0003-4 (H200mm)	B0008-7 (H210mm)	B0011-7	B0016	B0014-9

A0866 3" 歐式噴射省水另件



\$3080

A	B	C	D	E
B0003-4 (H200mm)	B0008-8 (H250mm)	B0011-7	B0016	B0014-9

A0869 3" 歐式噴射省水另件

馬桶高水箱另件系列

虹吸式・全開式



\$775

A	B	C	D	E	F	G
B0007	B0035	白線	補水管	B0025	B0038	B0017

A0900 高水箱虹吸式另件



\$800

A	B	C	D	E	F
B0007-9	B0036	補水管	B0012	B0038	B0017

A0910 高水箱全開式另件



\$1335

A	B	C	D	E
B0007-2 (四分 1/2")	B0035	白線	B0038	B0017

A0920 歐式虹吸高另件 (四分 1/2")



\$1420

A	B	C	D	E
B0007-2 (四分 1/2")	B0036	B0012	B0038	B0017

A0935 歐式全開式高另件 (四分 1/2")



\$1545

A	B	C	D	E
B0007-3 (三分 3/8")	B0035	白線	B0038	B0017

A0930 歐式虹吸高另件 (三分 3/8")



\$1630

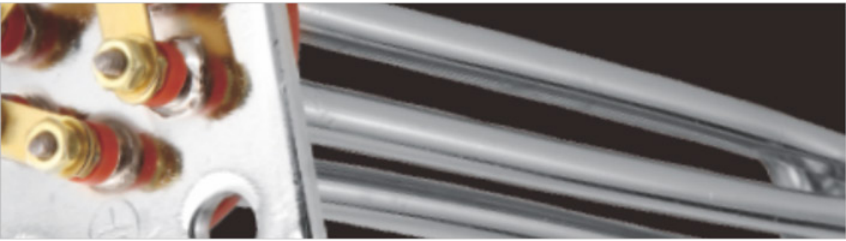
A	B	C	D	E
B0007-3 (三分 3/8")	B0036	B0012	B0038	B0017

A0945 歐式全開式高另件 (三分 3/8")



電熱管系列

和成型・電光型



D3011 和成型 6KW 單相銅管



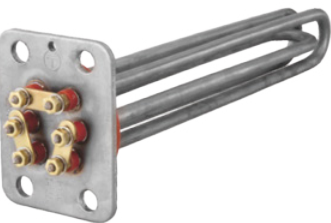
D3012 和成型 4KW 三相銅管



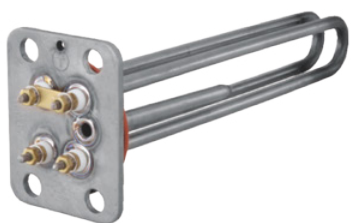
D3001 和成型 4KW 單相銅管



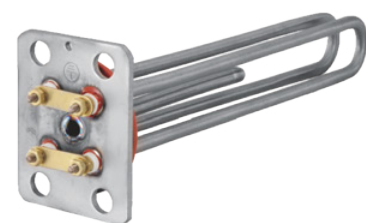
D3013 和成型 6KW 三相銅管



D3014 和成型 6KW 三相鈦管



D3017 和成型 4KW T 型單相鈦管



D3018 和成型 6KW T 型單相鈦管



D3021 電光型 4KW 單相銅管



D3031 電光型 6KW 單相銅管



D3032 電光型 4KW 三相銅管



D3041 和成型 4KW T 型單相銅管



D3071 鴻茂型 6KW 1206 型銅管



D3111 和成型 6KW 單相鈦管 (2 分)



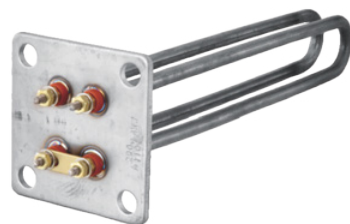
D3101 和成型 4KW 單相鈦管 (2 分)



D3051 和成型 6KW T 型單相銅管



D3081 和成型 4KW 單相銅管 (防空燒)



D3121 電光型 4KW 單相鈦管 (2 分)



D3061 鴻茂型 4KW 1206 型銅管



D3091 和成型 6KW 單相銅管 (防空燒)



D3131 電光型 6KW 單相鈦管 (2 分)

電熱管系列

和成型・電光型・鴻茂型



A3063 \$750
標準型馬桶蓋
Q"TY:12 組



A3063-2 \$750
標準型馬桶蓋
Q"TY:12 組



A3063-1 \$750
標準型馬桶蓋
Q"TY:12 組



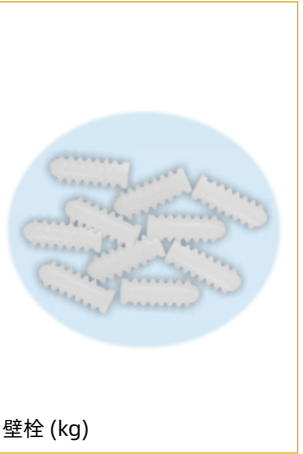
A3062 \$850
加長型馬桶蓋
Q"TY:12 組



A3065 \$925
小兒馬桶蓋
Q"TY:24 組



A3066 \$420
小兒馬桶座
Q"TY:24 組



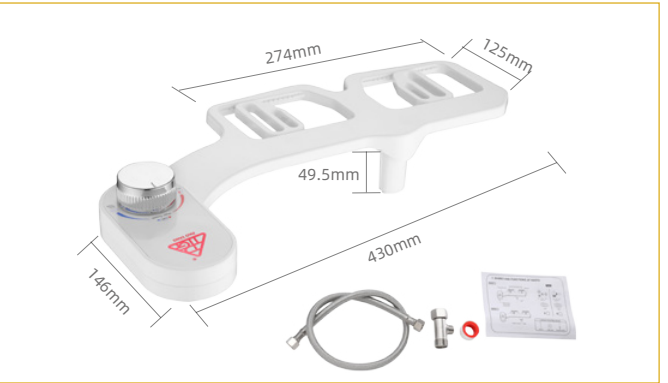
B0031 1" \$500
Q"TY:35kg/ 件
B0030 1-1/4" \$475
Q"TY:40kg/ 件



A3101 1" \$45
Q"TY:500 包 / 件
A3100 1-1/4" \$50
Q"TY:450 包 / 件



A3081 \$3050
豪華型 (專利品)
耐壓 180kg
Q"TY:12 組



A3067 實價
免插電免治馬桶座 (提盒裝)
(附不鏽鋼三通、鋼絲軟管、止洩帶)



A3033 \$775
三角三層置物架 (牙色)
長 33. 寬 33. 高 54cm
Q"TY:12 組



A3033-1 \$825
三角三層置物架 (棗紅)
長 33. 寬 33. 高 54cm
Q"TY:12 組



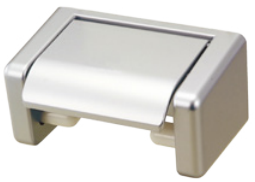
A3041 \$825
三層置物架 (牙色)
寬 60, 深 22.5, 高 43cm
Q"TY:14 組



A3041-1 \$825
三層置物架 (棗紅色)
寬 60, 深 22.5, 高 43cm
Q"TY:14 組



D3201 \$30
明盒
Q"TY:200 個 / 件



A3050 \$500
滾筒式衛生紙盒



A3034-3 實價
玻璃平台夾 (電鍍)

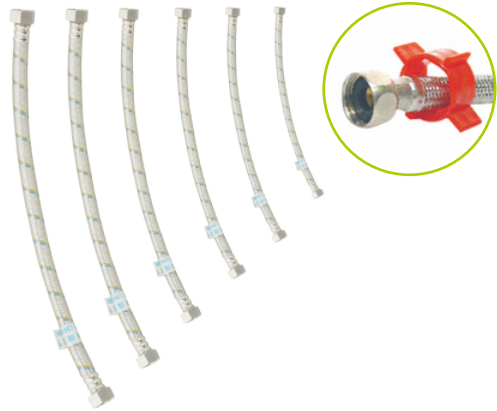


A3034-2 實價
玻璃平台夾 (牙色)



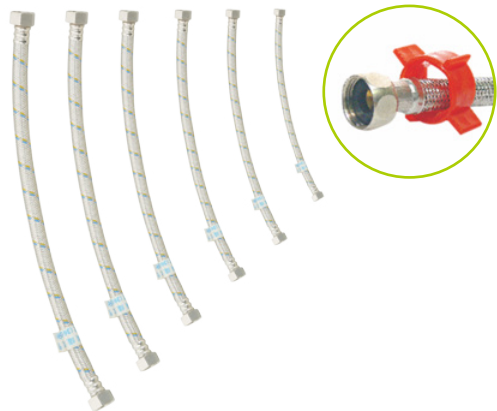
軟管系列

白鐵絲軟管



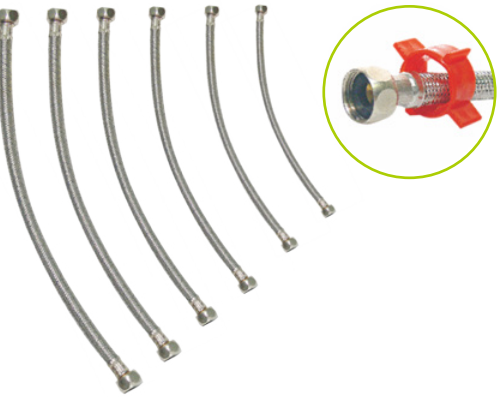
專利白鐵絲軟管(4分頭4分管)

專利白鐵絲軟管(4分)		
型號	尺寸	牌價
D0028	1 尺	120
D0029	1.2 尺	125
D0030	1.5 尺	155
D0031	2 尺	180
D0032	2.5 尺	195
D0033	3 尺	230
D0034	4 尺	265
D0035	5 尺	320
D0036	6 尺	355



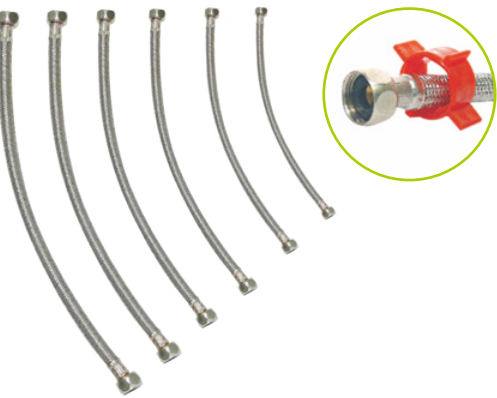
白鐵絲軟管(4分頭6分管)#304

專利白鐵絲軟管(4分頭6分管)		
型號	尺寸	牌價
D0028-14	1 尺	200
D0029-14	1.2 尺	220
D0030-14	1.5 尺	245
D0031-14	2 尺	290
D0032-14	2.5 尺	315
D0033-14	3 尺	360
D0034-14	4 尺	415
D0035-14	5 尺	470
D0036-14	6 尺	555



白鐵絲軟管(4分)台製#304

專利白鐵絲軟管(4分頭4分管)		
型號	尺寸	牌價
D0028-7	1 尺	215
D0029-7	1.2 尺	220
D0030-7	1.5 尺	250
D0031-7	2 尺	280
D0032-7	2.5 尺	315
D0033-7	3 尺	375
D0034-7	4 尺	440
D0035-7	5 尺	530
D0036-7	6 尺	595



白鐵絲軟管(4分頭6分管)台製#304

專利白鐵絲軟管(4分頭6分管)		
型號	尺寸	牌價
D0028-11	1 尺	310
D0029-11	1.2 尺	320
D0030-11	1.5 尺	365
D0031-11	2 尺	410
D0032-11	2.5 尺	455
D0033-11	3 尺	545
D0034-11	4 尺	635
D0035-11	5 尺	775
D0036-11	6 尺	865

軟管系列

落水管・過濾器・排水管



D0100-11 \$350
插管式伸縮排水管 (3 尺)



D0100-12 \$500
按壓式伸縮排水管 (3 尺)



D0100-13 \$500
翻轉式伸縮排水管 (3 尺)



B2125 \$100
歐式簡易過濾器



B2126 \$160
歐式三通過濾器



D0101 \$400
P 型落水管
Q"TY:60 組



D0102 \$420
S 型落水管
Q"TY:50 組



園藝系列

延長接頭・快速接頭



D0206 \$33
1/2" 延長接頭



D0206-1 \$43
3/4" 延長接頭



D0206-2 \$48
1/2"~3/4" 延長接頭



D0208-2 \$85
3/4" 塑 Y 型奶嘴雙通接頭



D0207 \$28
三截式接頭



D0207-1 \$73
鋅質三截式接頭



D0206-3 \$48
1/2 "快速接頭



D0206-4 \$53
3/4 "快速接頭



D0206-5 \$53
1/2" 止水快速接頭



D0207-2 \$28
3/4" 公牙接頭



D0207-3 \$28
3/4" 母牙接頭



D0207-4 \$125
3/4" 珠鍊公牙接頭



D0206-6 \$125
3/4" 水龍頭接頭



D0208 \$20
雙向接頭



D0208-1 \$33
三向接頭



D0207-5 \$110
珠鍊水龍頭接頭



D0207-6 \$120
水龍頭接頭 (四支螺絲)



D0207-7 \$125
3/4 "水龍頭接頭 (奶嘴式)

園藝系列

三段式接頭・公母牙接頭・水龍頭接頭



園藝系列

包紗水管・水槍・噴頭



D0106 \$925
1/2" 包紗水管水槍組 (10M)



D0106-1 \$1125
1/2" 包紗水管水槍組 (15M)



D0107 \$775
1/2" 包紗水管附接頭 (10M)



D0107-1 \$950
1/2" 包紗水管附接頭 (15M)



D0204-1 \$220
4 1/2" 鋅質日式水槍 (B 型)



D0204-2 \$105
4 1/2" 塑膠外牙水槍



D0202-1 \$120
1/2" 塑膠噴頭 (白鐵心)



D0202-2 \$478
1/2" 鋅質噴頭



D0205 \$105
五段式塑膠水槍



D0205-1 \$220
小七段批覆水槍



D0203 \$185
圓形灑水器



D0203-1 \$63
菱形灑水器



D0204-3 \$330
5 1/2" 鋅質水槍



D0204-4 \$400
5 1/2" 鋅質銅頭水槍 (A 型)



D0202 \$95
1/2" 塑膠噴頭 (塑心)

園藝系列

水槍・噴頭・灑水器

Cheng Lin[®]
程霖精品衛浴



大淋浴系列



鋼琴按鍵大淋浴 (槍灰色)

PF2040 **\$25000**

主要材質：銅
表面處理：PVD 鍍膜



LARGE SHOWER SERIES



大
淋
浴
系
列



鋼琴按鍵大淋浴 (電鍍色)

PF2045 **\$25000**

主要材質：銅
表面處理：電鍍



小鋼琴按鍵大淋浴 (槍灰色)

PF2050 **\$22500**

主要材質：銅
表面處理：PVD 鍍膜



不鏽鋼大淋浴 (40 芯)

PF2034

主要材質：304 不鏽鋼
表面處理：拉絲

\$29500

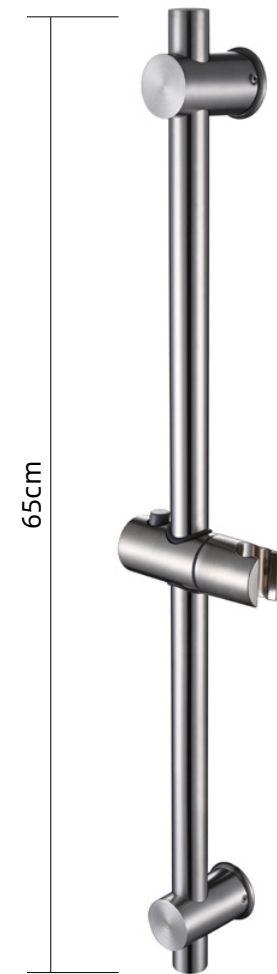


不鏽鋼大淋浴 (40 芯)

PT2029-1

主要材質：304 不鏽鋼
表面處理：拉絲

\$31000



不鏽鋼升降桿

PT3090

主要材質：304 不鏽鋼
表面處理：拉絲

\$1400

Pb 不含鉛更放心
不電鍍，不含鉛，使用安全健康。

柔絲處理工藝
採用拉絲處理，紋理美觀，質感細膩，光澤舒適。

光潔內壁
表面和內壁材質都是一致的，光滑不藏汙，不會對水源產生二次污染，更加衛生健康。

優質陶瓷閥芯
優質陶瓷閥芯，手感順滑 50 萬次重複，依然如新。



不鏽鋼增壓大頂噴

PF2034-1

主要材質：304 不鏽鋼
表面處理：拉絲

\$1250





不鏽鋼沐浴組 (槍灰)

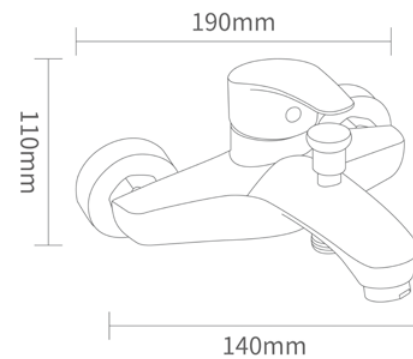
PF2115A **\$17000**

主要材質：304 不鏽鋼
表面處理：PVD 鍍膜

不鏽鋼沐浴組 (黑)

PF2115B **\$16000**

主要材質：304 不鏽鋼
表面處理：電鍍



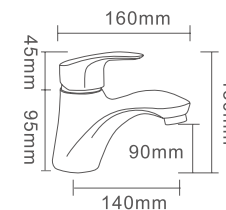
不鏽鋼沐浴龍頭 (40 芯)

PF2115 **\$7500**

長 140, 寬 190, 高 110mm
主要材質：304 不鏽鋼
表面處理：拉絲



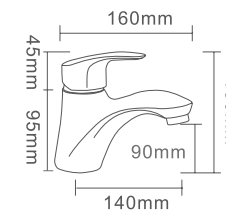
PF2260



不鏽鋼面盆單孔龍頭 (40 芯)

PF2260 **\$8050**

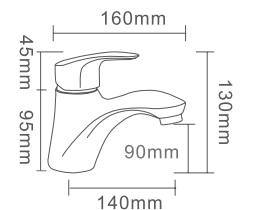
長 160, 高 130, 出水高 90mm
主要材質：304 不鏽鋼
表面處理：拉絲



不鏽鋼面盆單孔龍頭 (槍灰)

PF2260A **\$8800**

長 160, 高 130, 出水高 90mm
主要材質：304 不鏽鋼
表面處理：PVD 鍍膜



不鏽鋼面盆單孔龍頭 (黑)

PF2260B **\$8550**

長 160, 高 130, 出水高 90mm
主要材質：304 不鏽鋼
表面處理：電鍍



不鏽鋼沐浴組 (槍灰)

PF2110A **\$17000**

主要材質：304 不鏽鋼
表面處理：PVD 鍍膜



不鏽鋼沐浴組 (黑)

PF2110B **\$16000**

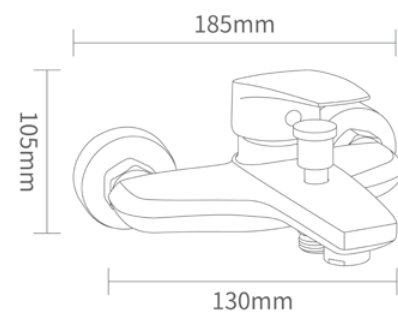
主要材質：304 不鏽鋼
表面處理：電鍍



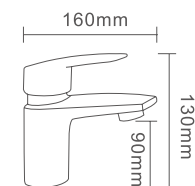
不鏽鋼沐浴龍頭 (35 芯)

PF2110 **\$7500**

長 130, 寬 185, 高 105mm
主要材質：304 不鏽鋼
表面處理：拉絲



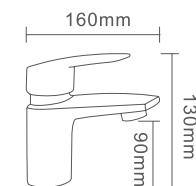
PF2220B



不鏽鋼面盆單孔龍頭 (35 芯)

PF2220 **\$7500**

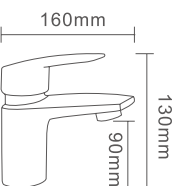
長 160, 高 130, 出水高 90mm
主要材質：304 不鏽鋼
表面處理：拉絲



不鏽鋼面盆單孔龍頭 (槍灰)

PF2220A **\$8250**

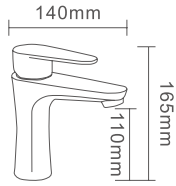
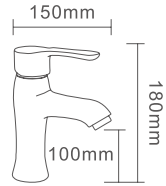
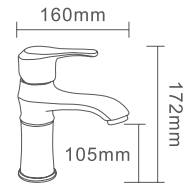
長 160, 高 130, 出水高 90mm
主要材質：304 不鏽鋼
表面處理：PVD 鍍膜



不鏽鋼面盆單孔龍頭 (黑)

PF2220B **\$8000**

長 160, 高 130, 出水高 90mm
主要材質：304 不鏽鋼
表面處理：電鍍



不鏽鋼面盆單孔龍頭 (35 芯)

PF2210 **\$7750**

長 160, 高 172, 出水高 105mm
主要材質：304 不鏽鋼
表面處理：拉絲

不鏽鋼面盆單孔龍頭 (35 芯)

PF2215 **\$6900**

長 150, 高 180, 出水高 100mm
主要材質：304 不鏽鋼
表面處理：拉絲

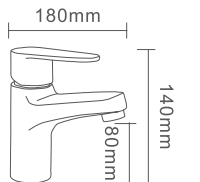
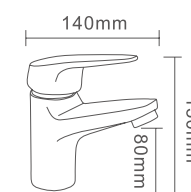
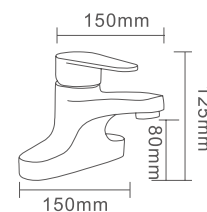
不鏽鋼面盆單孔龍頭 (35 芯)

PT2008 **\$7250**

長 140, 高 165, 出水高 110mm
主要材質：304 不鏽鋼
表面處理：拉絲



PF2220



不鏽鋼面盆雙孔龍頭 (40 芯)

PF2100 **\$8300**

長 150, 寬 150, 高 125, 出水高 80mm
主要材質：304 不鏽鋼
表面處理：拉絲

不鏽鋼面盆單孔龍頭 (40 芯)

PF2200 **\$6900**

長 140, 高 130, 出水高 80mm
主要材質：304 不鏽鋼
表面處理：拉絲

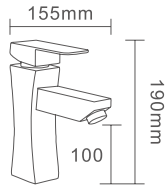
不鏽鋼面盆單孔龍頭 (40 芯)

PF2205 **\$7400**

長 180, 高 140, 出水高 80mm
主要材質：304 不鏽鋼
表面處理：拉絲



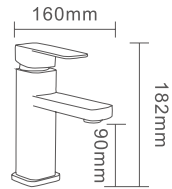
PF2100



不鏽鋼沐浴龍頭 (35 芯)

PF2240 **\$7750**

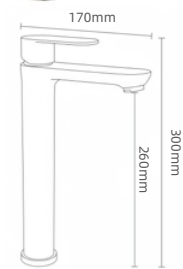
長 155, 高 190, 出水高 100mm
主要材質: 304 不鏽鋼
表面處理: 拉絲



不鏽鋼面盆單孔龍頭 (35 芯)

PF2245 **\$7100**

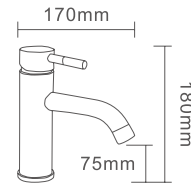
長 160, 高 182, 出水高 90mm
主要材質: 304 不鏽鋼
表面處理: 拉絲



不鏽鋼面盆單孔加高龍頭 (35 芯)

PF2270 **\$7000**

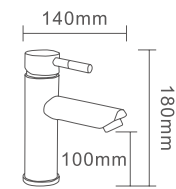
長 170, 高 300, 高 260mm
主要材質: 304 不鏽鋼
表面處理: 拉絲



不鏽鋼面盆單孔龍頭 (35 芯)

PT2013 **\$7500**

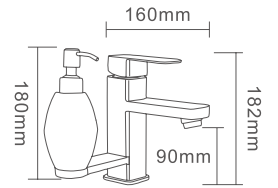
長 170, 高 180, 高 75mm
主要材質: 304 不鏽鋼
表面處理: 拉絲



不鏽鋼面盆單孔龍頭 (35 芯)

PT2012 **\$7500**

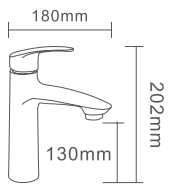
長 140, 高 180, 高 100mm
主要材質: 304 不鏽鋼
表面處理: 拉絲



不鏽鋼給皂面盆單孔龍頭 (35 芯)

PF2256 **\$10750**

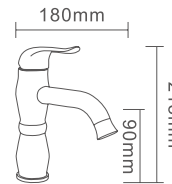
長 160, 龍頭高 182, 瓶子含座高 195, 瓶高 180, 出水高 90mm
主要材質: 304 不鏽鋼
表面處理: 拉絲



不鏽鋼面盆單孔龍頭 (35 芯)

PF2225 **\$8000**

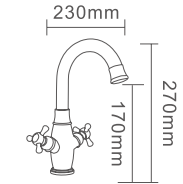
長 180, 高 202, 出水高 130mm
主要材質: 304 不鏽鋼
表面處理: 拉絲



不鏽鋼面盆單孔龍頭 (35 芯)

PF2235 **\$7300**

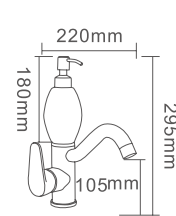
長 180, 高 215, 出水高 90mm
主要材質: 304 不鏽鋼
表面處理: 拉絲



不鏽鋼古典面盆單孔龍頭 (35 芯)

PF2230 **\$8500**

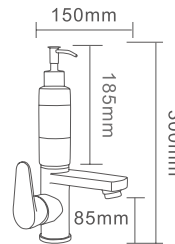
長 230, 高 270, 出水高 170mm
主要材質: 304 不鏽鋼
表面處理: 拉絲



不鏽鋼給皂面盆單孔龍頭 (40 芯)

PF2254 **\$10250**

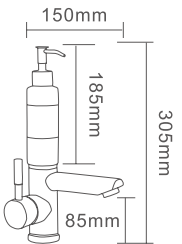
長 220, 總高 295, 瓶高 180, 出水高 105mm
主要材質: 304 不鏽鋼
表面處理: 拉絲



不鏽鋼給皂面盆單孔龍頭 (35 芯)

PF2252 **\$10250**

長 150, 總高 300, 瓶高 185, 出水高 85mm
主要材質: 304 不鏽鋼
表面處理: 拉絲



不鏽鋼給皂面盆單孔龍頭 (35 芯)

PF2250 **\$10250**

長 150, 總高 305, 瓶高 185, 出水高 85mm
主要材質: 304 不鏽鋼
表面處理: 拉絲



不鏽鋼面盆單孔龍頭 (35 芯)

PF2272

\$5000

規格：長 120，高 170，出水高 130mm
主要材質：304 不鏽鋼
表面處理：拉絲



不鏽鋼面盆單孔龍頭 (槍灰)

PF2274

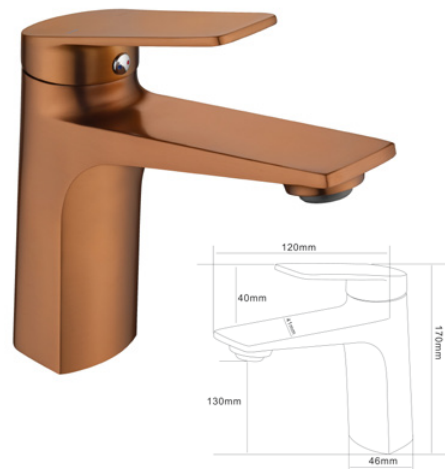
\$5500

規格：長 120，高 170，出水高 130mm
主要材質：304 不鏽鋼
表面處理：PVD 鍍膜



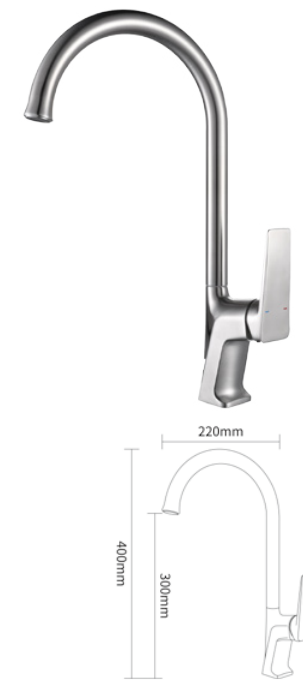
不鏽鋼面盆單孔龍頭 (沙漠金)

PF2276 **\$5500**
規格：長 120，高 170，出水高 130mm
主要材質：304 不鏽鋼
表面處理：PVD 鍍膜



不鏽鋼面盆單孔龍頭 (玫瑰金)

PF2278 **\$5500**
規格：長 120，高 170，出水高 130mm
主要材質：304 不鏽鋼
表面處理：PVD 鍍膜



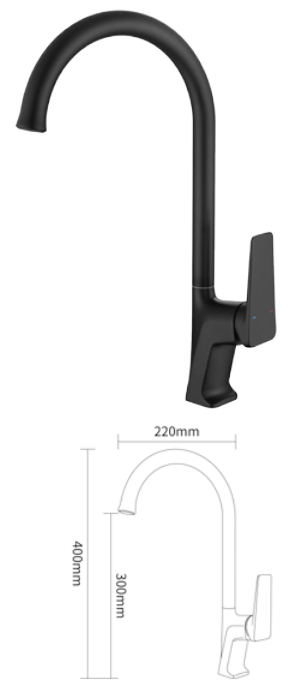
不鏽鋼七字廚房龍頭 (35 芯)

PF2345 **\$5250**
長 220，高 400，出水高 300mm
主要材質：304 不鏽鋼
表面處理：拉絲



不鏽鋼七字廚房龍頭 (槍灰)

PF2345A **\$6750**
長 220，高 400，出水高 300mm
主要材質：304 不鏽鋼
表面處理：PVD 鍍膜



不鏽鋼七字廚房龍頭 (黑)

PF2345B **\$6500**
長 220，高 400，出水高 300mm
主要材質：304 不鏽鋼
表面處理：電鍍



下拉式起泡頭 (廚房龍頭用)

PT2019-5

\$750

主要材質：塑膠
表面處理：電鍍



不鏽鋼竹園廚房立式龍頭 (35 芯)

PT2003

\$5000

長 230, 高 380, 高 270mm
主要材質：304 不鏽鋼
表面處理：拉絲

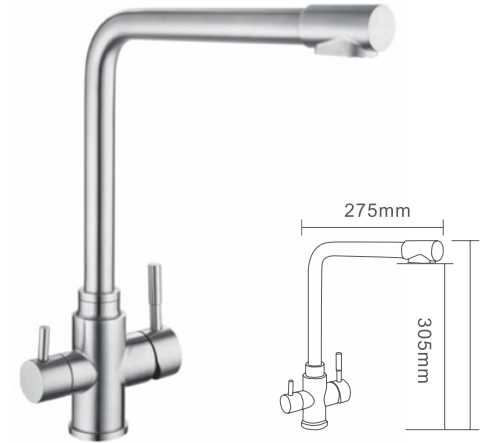


不鏽鋼廚房立式萬向龍頭 (35 芯)

PT2018

\$5750

主要材質：304 不鏽鋼
表面處理：拉絲



不鏽鋼 RO 龍頭 (35 芯)

PT2020

\$13500

長 275, 高 340, 出水高 305mm
主要材質：304 不鏽鋼
表面處理：拉絲

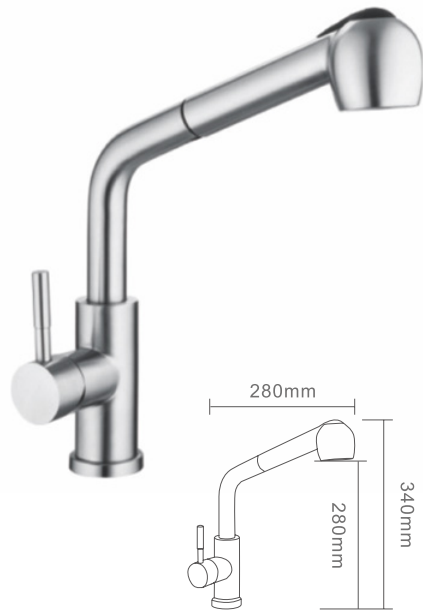


不鏽鋼 RO 龍頭 (35 芯)

PT2021

\$13500

長 300, 高 330, 出水高 290mm
主要材質：304 不鏽鋼
表面處理：拉絲



不鏽鋼抽取式廚房龍頭 (35 芯)

PT2014

\$11000

長 280, 高 340, 出水高 280mm
主要材質：304 不鏽鋼
表面處理：拉絲



不鏽鋼下拉式廚房龍頭 (槍灰)

PT2015

\$13500

長 230, 高 460, 出水高 270mm
主要材質：304 不鏽鋼
表面處理：拉絲



不鏽鋼下拉式廚房龍頭 (黑)

PT2019

\$8000

長 230, 高 420, 出水高 200mm
主要材質：304 不鏽鋼
表面處理：拉絲



不鏽鋼廚房壁式龍頭向下 (40 芯)

PF2300

\$7600

管長 230, 寬 180, 高 130mm
主要材質：304 不鏽鋼
表面處理：拉絲



不鏽鋼廚房壁式龍頭向下 (40 芯)

PF2301

\$7600

管長 250, 寬 180, 高 120mm
主要材質：304 不鏽鋼
表面處理：拉絲

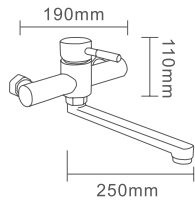


不鏽鋼廚房壁式龍頭向上 (40 芯)

PF2203

\$7600

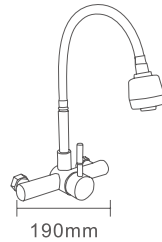
管長 250, 寬 180, 高 120mm
主要材質：304 不鏽鋼
表面處理：拉絲



不鏽鋼竹園廚房壁式龍頭向下 (35 芯)

PT2002 **\$7600**

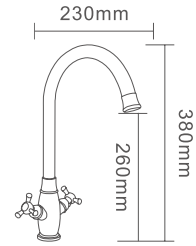
管長 250, 寬 190, 高 110mm
主要材質: 304 不鏽鋼
表面處理: 拉絲



不鏽鋼廚房壁式萬向龍頭 (35 芯)

PT2017 **\$7350**

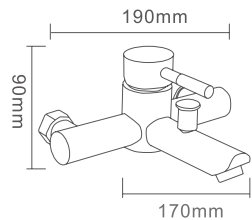
主要材質: 304 不鏽鋼
表面處理: 拉絲



不鏽鋼古典立式廚房龍頭

PF2302 **\$8000**

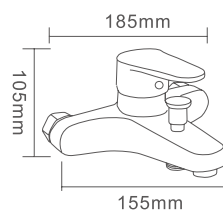
管長 230, 高 380, 出水高 260mm
主要材質: 304 不鏽鋼
表面處理: 拉絲



不鏽鋼竹園沐浴龍頭 (35 芯)

PT2001 **\$8100**

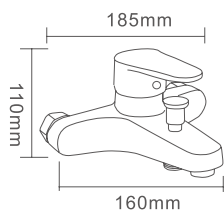
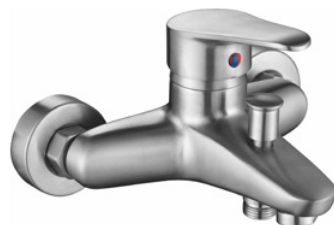
長 170, 寬 190, 高 90mm
主要材質: 304 不鏽鋼
表面處理: 拉絲



不鏽鋼沐浴龍頭 (40 芯)

PT2004 **\$8000**

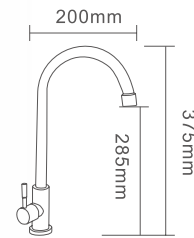
長 155, 寬 185, 高 105mm
主要材質: 304 不鏽鋼
表面處理: 拉絲



不鏽鋼沐浴龍頭 (40 芯)

PF2105 **\$8000**

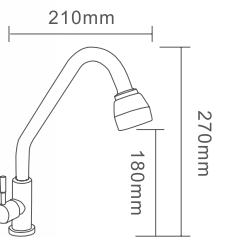
長 160, 寬 185, 高 110mm
主要材質: 304 不鏽鋼
表面處理: 拉絲



不鏽鋼單冷水廚房立式龍頭

PT2009 **\$2200**

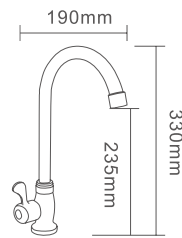
長 200, 高 375, 出水高 285mm
主要材質: 304 不鏽鋼
表面處理: 拉絲



不鏽鋼鵝頸立式龍頭

PT2022 **\$2300**

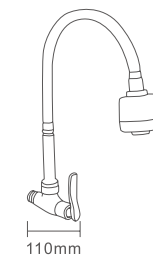
長 210, 高 270, 出水高 180mm
主要材質: 304 不鏽鋼
表面處理: 拉絲



不鏽鋼立式單冷水龍頭

PF2335 **\$2300**

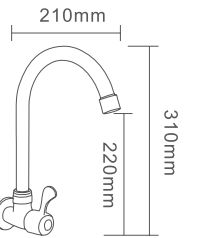
長 190, 高 330, 出水高 235mm
主要材質: 304 不鏽鋼
表面處理: 拉絲



不鏽鋼壁式鵝頸萬向龍頭

PT2023 **\$3650**

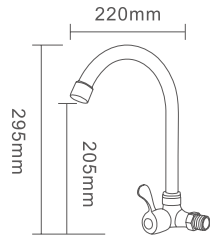
主要材質: 304 不鏽鋼
表面處理: 拉絲



不鏽鋼壁式單冷水龍頭

PF2305 **\$2225**

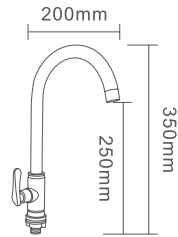
長 210, 高 310, 出水高 220mm
主要材質: 304 不鏽鋼
表面處理: 拉絲



不鏽鋼橫式單冷水龍頭

PF2310 **\$2250**

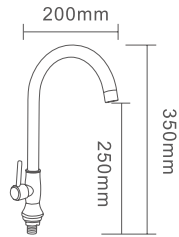
長 220, 高 295, 出水高 205mm
主要材質：304 不鏽鋼
表面處理：拉絲



不鏽鋼立式單冷水滾珠龍頭 (大)

PF2320 **\$2550**

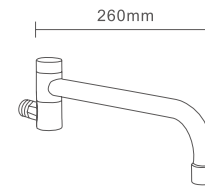
長 200, 高 350, 出水高 250mm
主要材質：304 不鏽鋼
表面處理：拉絲



不鏽鋼立式單冷水滾珠龍頭 (大)

PF2325 **\$2550**

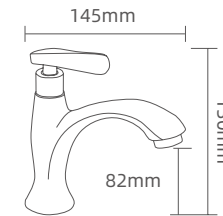
長 200, 高 350, 出水高 250mm
主要材質：304 不鏽鋼
表面處理：拉絲



不鏽鋼餐廳用半自動龍頭

PF2315 **\$5250**

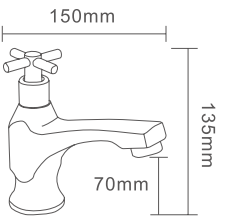
總長 260mm
主要材質：304 不鏽鋼
表面處理：拉絲



不鏽鋼立式單冷水龍頭

PF2415 **\$2300**

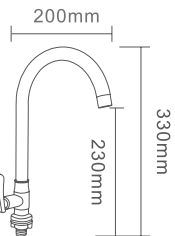
長 145, 高 130, 出水高 82mm
主要材質：304 不鏽鋼
表面處理：拉絲



不鏽鋼立式單冷水龍頭 (精鑄)

PF2416 **\$2700**

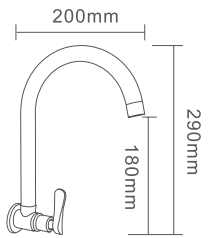
長 150, 高 135, 出水高 70mm
主要材質：304 不鏽鋼
表面處理：拉絲



不鏽鋼立式單冷水滾珠龍頭

PF2330 **\$2300**

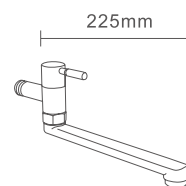
長 200, 高 330, 出水高 230mm
主要材質：304 不鏽鋼
表面處理：拉絲



不鏽鋼壁式單冷水滾珠龍頭

PF2340 **\$2300**

長 200, 寬 290, 出水高 180mm
主要材質：304 不鏽鋼
表面處理：拉絲



不鏽鋼竹節自由栓

PT2027 **\$2150**

管長 225mm
主要材質：304 不鏽鋼
表面處理：拉絲



不鏽鋼洗衣機長栓 110mm

PF2400 **\$625**

主要材質：304 不鏽鋼
表面處理：拉絲



不鏽鋼長栓 110mm

PF2401 **\$600**

主要材質：304 不鏽鋼
表面處理：拉絲



不鏽鋼洗衣機長栓 (加長型) 135mm

PT2032 **\$875**

主要材質：304 不鏽鋼
表面處理：拉絲

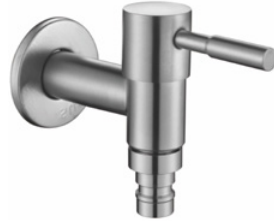
注:不鏽鋼起泡器加購價 \$50



不鏽鋼長栓 (加長型) 135mm

PT2033 **\$850**

主要材質：304 不鏽鋼
表面處理：拉絲



不鏽鋼竹節式洗衣機長栓 (短)

PF2411 **\$575**

主要材質：304 不鏽鋼
表面處理：拉絲



不鏽鋼竹節式洗衣機長栓 (加長型)

PF2411-1 **\$775**

主要材質：304 不鏽鋼
表面處理：拉絲



不鏽鋼洗衣機長栓 110mm

PF2405 **\$625**

主要材質：304 不鏽鋼
表面處理：拉絲



不鏽鋼洗衣機長栓 (加長型) 135mm

PF2405-1 **\$875**

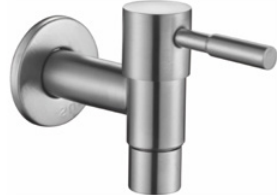
主要材質：304 不鏽鋼
表面處理：拉絲



不鏽鋼長栓 110mm

PF2406 **\$600**

主要材質：304 不鏽鋼
表面處理：拉絲



不鏽鋼竹節式長栓 (短)

PF2412 **\$575**

主要材質：304 不鏽鋼
表面處理：拉絲



不鏽鋼竹節式長栓 (加長型)

PF2412-1 **\$750**

主要材質：304 不鏽鋼
表面處理：拉絲



不鏽鋼洗衣機長栓 110mm

PF2403 **\$625**

主要材質：304 不鏽鋼
表面處理：拉絲



不鏽鋼長栓 (加長型) 135mm

PF2406-1 **\$850**

主要材質：304 不鏽鋼
表面處理：拉絲



不鏽鋼洗衣機長栓 110mm

PF2407 **\$625**

主要材質：304 不鏽鋼
表面處理：拉絲



不鏽鋼洗衣機長栓 (加長型) 135mm

PF2407-1 **\$875**

主要材質：304 不鏽鋼
表面處理：拉絲



不鏽鋼洗衣機長栓 (加長型) 135mm

PF2403-1 **\$875**

主要材質：304 不鏽鋼
表面處理：拉絲



不鏽鋼長栓 110mm

PF2404 **\$600**

主要材質：304 不鏽鋼
表面處理：拉絲



不鏽鋼長栓 (加長型) 135mm

PF2404-1 **\$850**

主要材質：304 不鏽鋼
表面處理：拉絲



不鏽鋼長栓 110mm

PF2408 **\$600**

主要材質：304 不鏽鋼
表面處理：拉絲



不鏽鋼長栓 (加長型) 110mm

PF2408-1 **\$850**

主要材質：304 不鏽鋼
表面處理：拉絲



不鏽鋼雙出水共用長栓

PF2402 **\$1700**

主要材質：304 不鏽鋼
表面處理：拉絲

注：不鏽鋼起泡器加購價 \$50

注：不鏽鋼起泡器加購價 \$50

嚴格的質量與材質控管

程霖一直不斷創新技術致力於提高您的生活品質，給您的生活帶來更多驚喜。



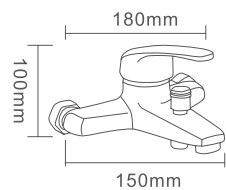
晶鑽電鍍工藝



品質銅材鑄造



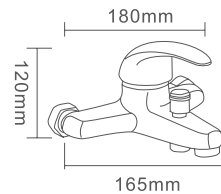
優質陶瓷閥芯



沐浴龍頭 (40 芯)

PT1029 **\$3000**

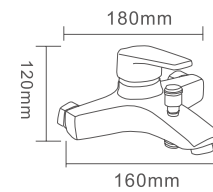
長 150, 寬 180, 高 100mm
主要材質：銅
表面處理：電鍍



沐浴龍頭 (47 芯)

PT1003 **\$3925**

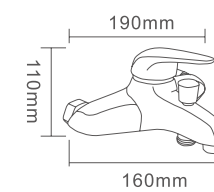
長 165, 寬 180, 高 120mm
主要材質：銅
表面處理：電鍍
日本閥芯



沐浴龍頭 (40 芯)

PT1035 **\$4075**

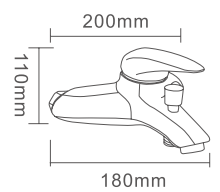
長 160, 寬 180, 高 120mm
主要材質：銅
表面處理：電鍍
日本閥芯



沐浴龍頭 (40 芯)

PT1037 **\$4300**

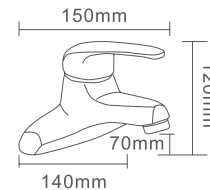
長 160, 寬 190, 高 110mm
主要材質：銅
表面處理：電鍍
日本閥芯



沐浴龍頭 (47 芯)

PT1044 **\$5400**

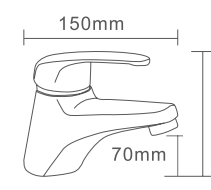
長 180, 寬 200, 高 110mm
主要材質：銅
表面處理：電鍍
日本閥芯



面盆雙孔龍頭 (40 芯)

PT1004 **\$3900**

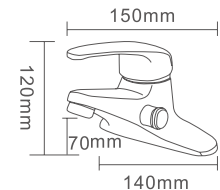
長 150, 寬 140, 高 120, 出水高 70mm
主要材質：銅
表面處理：電鍍
日本閥芯



面盆單孔龍頭 (40 芯)

PT1005 **\$3750**

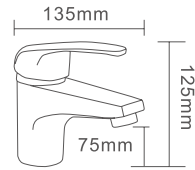
長 150, 高 120, 出水高 70mm
主要材質：銅
表面處理：電鍍
日本閥芯



面盆雙孔附沐浴龍頭 (40 芯)

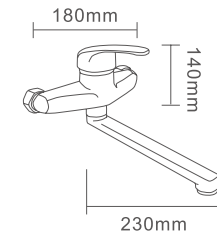
PT1007 **\$4900**

長 150, 寬 140, 高 120, 出水高 70mm
主要材質：銅
表面處理：電鍍
日本閥芯



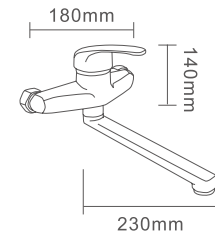
面盆單孔龍頭 (40 芯)

PT1026 **\$3150**
長 135, 高 125, 出水高 75mm
主要材質：銅
表面處理：電鍍



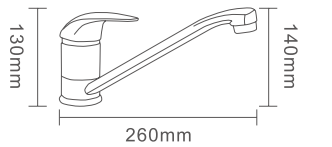
廚房壁式龍頭向下 (40 芯)

PT1006 **\$3400**
管長 230, 寬 180, 高 140mm
主要材質：銅
表面處理：電鍍
日本閥芯



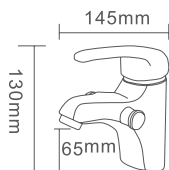
廚房壁式龍頭向下 (40 芯)

PT1031 **\$2925**
管長 230, 寬 180, 高 140mm
主要材質：銅
表面處理：電鍍



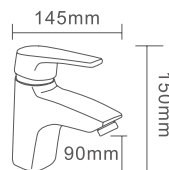
廚房立式龍頭向上 (40 芯)

PT1030 **\$2975**
長 260, 高 130, 出水高 140mm
主要材質：銅
表面處理：電鍍
日本閥芯



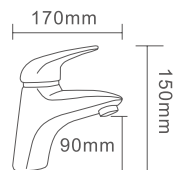
面盆單孔附沐浴龍頭 (40 芯)

PT1008 **\$4750**
長 145, 高 130, 出水高 65mm
主要材質：銅
表面處理：電鍍
日本閥芯



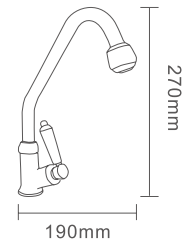
面盆單孔龍頭 (40 芯)

PT1036 **\$4100**
長 145, 高 150, 出水高 90mm
主要材質：銅
表面處理：電鍍
日本閥芯



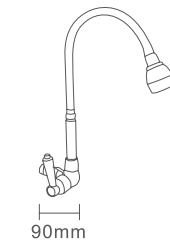
面盆單孔龍頭 (40 芯)

PT1038 **\$4300**
長 170, 高 150, 出水高 90mm
主要材質：銅
表面處理：電鍍
日本閥芯



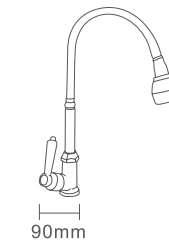
立式鵝頸龍頭

PT1009
主要材質：銅
表面處理：電鍍
\$1200



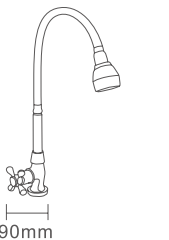
橫式鵝頸萬向龍頭

PT1010
主要材質：銅
表面處理：電鍍
\$1500



立式鵝頸萬向龍頭

PT1011
主要材質：銅
表面處理：電鍍
\$1650



立式鵝頸萬向龍頭

PT1012
主要材質：銅
表面處理：電鍍
\$1650



1/2" 水晶肘動自由栓

PT1013

\$950

主要材質：銅
表面處理：電鍍



1/2" 精密陶瓷自由栓

PT1014

\$1050

主要材質：銅
表面處理：電鍍



1/2" 肘動自由栓

PT1015

\$1025

主要材質：銅
表面處理：電鍍



1/2" 陶瓷花柄自由栓

PT1016

\$1150

主要材質：銅
表面處理：電鍍



1/2" 水晶肘動長栓

PT1017

\$340

主要材質：銅
表面處理：電鍍



1/2" 陶瓷花柄長栓

PT1020

\$550

主要材質：銅
表面處理：電鍍



1/2" 精密陶瓷長栓 (11cm)

PT1018

\$450

主要材質：銅
表面處理：電鍍



1/2" 精密陶瓷長栓 (12cm)

PT1018-12

\$475

主要材質：銅
表面處理：電鍍



1/2" 精密陶瓷長栓 (加長型 13cm)

PT1021

\$625

主要材質：銅
表面處理：電鍍



附鎖共用栓 (球閥式)

PT1042

\$650

主要材質：銅
表面處理：電鍍



1/2" 水晶三角凡而 (A)

PY-259

\$250

主要材質：銅
表面處理：電鍍



1/2" 水晶肘動立栓

PT1022

\$625

主要材質：銅
表面處理：電鍍



1/2" 精密陶瓷立栓

PT1023

\$675

主要材質：銅
表面處理：電鍍



1/2" 肘動立栓

PT1024

\$675

主要材質：銅
表面處理：電鍍



1/2" 陶瓷花柄立栓

PT1025

\$775

主要材質：銅
表面處理：電鍍

FALLING WATER SERIES



按壓排桿

A3084

\$250



按壓彈跳組 (火箭頭)

A3084-1

\$175



排拉桿組

PT3021

\$900



歐規香菇按壓排桿

PT3023

\$850



銅塑按壓式臉盆落水頭

PT3037

\$600



按壓彈跳組 (火箭頭)

PT3037-1

\$200



銅塑翻轉式臉盆落水頭

A3085

\$600



銅塑面盆排桿組

PT3036

\$600



不鏽鋼高級大圓外牙

PT3003 \$375

主要材質：304 不鏽鋼
表面處理：拉絲



不鏽鋼高級加長大圓外牙

PT3004 \$475

主要材質：304 不鏽鋼
表面處理：拉絲



不鏽鋼活動三通 (#304)

PT3013 \$280

主要材質：304 不鏽鋼
表面處理：拉絲



不鏽鋼雙出水大圓外牙 (180 度)

PF2410 \$425

主要材質：304 不鏽鋼
表面處理：拉絲



不鏽鋼雙出水大圓外牙 (90 度)

PF2410-1 \$425

主要材質：304 不鏽鋼
表面處理：拉絲



不鏽鋼三出水大圓外牙

PF2410-2 \$450

主要材質：304 不鏽鋼
表面處理：拉絲



不鏽鋼雙開關三角凡而 (紅藍)

PF2417 \$500

主要材質：304 不鏽鋼
表面處理：拉絲



不鏽鋼雙開關三角凡而 (豪華)

PF2418 \$600

主要材質：304 不鏽鋼
表面處理：拉絲



不鏽鋼迷你開關

PF2420 \$250

主要材質：304 不鏽鋼
表面處理：拉絲



不鏽鋼雙開關三角凡而

PF2422 \$900

主要材質：304 不鏽鋼
表面處理：拉絲



不鏽鋼雙開關支架

PF2422A \$375

主要材質：304 不鏽鋼
表面處理：拉絲



萬向增壓三段起泡器

PT2017-1 \$200

"消耗品"



銅製開關彎頭組 (電鍍)

PT3016-1 \$750



洗滌神器 (四分細牙)

PF2501 \$950

主體關節材質：全銅
用途：面盆龍頭用
泡殼裝 (附拆卸工具)



不鏽鋼開關彎頭組

PT3015 \$1225



未拉開主體高度 10cm

磁吸式抽拉起泡器 (四分細牙)

PF2502 \$900

產品內含：內外牙轉接頭
主要材質：塑膠
用途：廚房龍頭用
特點：兩段水花、增壓切換



面盆龍頭用快速接頭 (32)

PF2290 \$200



未拉開主體高度 10cm

磁吸式抽拉起泡器 (電鍍)

PF2503 \$950

產品內含：內外牙轉接頭
主要材質：塑膠電鍍
用途：廚房龍頭用
特點：兩段水花、增壓切換





不鏽鋼噴槍

PT3005

\$1000



電鍍噴槍 (A 型)

PT3006

\$600



電鍍一字噴槍 (B 型)

PT3007

\$650



示意圖



小三通沖洗器 (不鏽鋼)

PT3005-0

\$1400



小三通沖洗器 (電鍍通銷 A 型)

PT3006-0

\$1000



小三通沖洗器 (電鍍一字 B 型)

PT3007-0

\$1050



多功能清洗把手

D0103-3(牙色)

\$200

D0103-11(電鍍)

\$315



上壓沖洗器 (塑膠)

D0103

\$600



上壓沖洗器 (塑膠)

D0103-1

\$900



上壓沖洗器 (電鍍)

D0103-0

\$900



單段花灑 (雙色)

PD002

\$130



單段花灑 (灰)

PD005

\$90



單段彎花灑 (CP)- 灰

PD007

\$200



單段彎花灑 (CP)-Q 膠

PD008

\$220



單段彎花灑 Q 膠

PD009

\$110



增壓沐浴花灑 (藍)

PJ-741

\$275



增壓沐浴花灑 (橘)

PJ-742

\$275



增壓沐浴花灑 (電鍍)

PJ-743

\$325



不鏽鋼增壓單段花灑

PT0023

\$1350



不鏽鋼三段花灑

PF0025

\$1000



不鏽鋼單段圓形花灑

PT0024

\$1000



不鏽鋼單段方形花灑

PF0026

\$1000



壁式小掛勾

PG012

\$50



壁式掛勾

PG013

\$25



壁式雙孔掛勾

PG015

\$75



調整型掛勾 CP

PG016

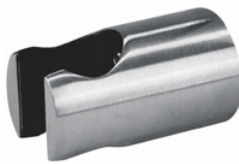
\$210



不鏽鋼活動掛座

PF0035

\$350



不鏽鋼沖洗器掛座

PT3005-2

\$200



不鏽鋼掛座

PT3038

\$300



洗衣機進水管 (螺絲)

D0105-1

5 尺 (1.5 米)

\$400

D0105-2

6 尺 (1.8 米)

\$425

D0105-3

8 尺 (2.4 米)

\$475

D0105-4

10 尺 (3 米)

\$525



PU 伸縮耐壓軟管 (35~200cm)

D0109

\$375



洗衣機進水管 (珠鍊)

D0105-11

5 尺 (1.5 米)

\$450

D0105-12

6 尺 (1.8 米)

\$475

D0105-13

8 尺 (2.4 米)

\$525

D0105-14

10 尺 (3 米)

\$575



專利單頭螺母鋼絲管 1.5 尺

PT3027

\$100



沐浴軟管 (銅花頭)

D0103-6

沐浴軟管 (5 分) 5 尺

\$160

D0103-14

沐浴軟管 (5 分) 6 尺

\$200

D0103-15

沐浴軟管 (5 分) 8 尺

\$265



專利單頭螺母鋼絲管 2 尺

PT3028

\$120



雙扣伸縮軟管 (150~200cm) 短

D0104

\$530



雙扣伸縮軟管 (200~250cm) 長

D0104-1

\$530



不鏽鋼防爆沐浴軟管 (150cm)

PT3020

\$425



不鏽鋼雙扣沐浴軟管 (150cm)

PT3024

\$400



電鍍雙扣沐浴軟管 (150cm)

PT3024-1

\$400



大流量雙扣沐浴軟管 (150cm)

PT3019

\$425

大流量雙扣沐浴軟管 (180cm)

PT3019-1

\$450



不鏽鋼高級置衣架

PT3034 **\$3900**

長 600, 深 260, 高 140mm
主要材質 : 304 不鏽鋼
表面處理 : 拋光

不鏽鋼高級活動置衣架 (A)

PT3030 **\$2100**

長 560, 深 250, 高 165mm
主要材質 : 304 不鏽鋼
表面處理 : 拋光

不鏽鋼高級活動置衣架 (B)

PT3031 **\$2250**

長 560, 深 250, 高 175mm
主要材質 : 304 不鏽鋼
表面處理 : 拋光

不鏽鋼高級掛勾雙桿毛巾架

PT3060 **\$1050**

長 560, 深 120, 高 190mm
主要材質 : 304 不鏽鋼
表面處理 : 拋光

不鏽鋼高級雙桿毛巾架

PT3061 **\$875**

長 560, 深 120, 高 190mm
主要材質 : 304 不鏽鋼
表面處理 : 拋光

不鏽鋼高級單桿毛巾架

PT3070 **\$800**

長 560, 深 80, 高 190mm
主要材質 : 304 不鏽鋼
表面處理 : 拋光



不鏽鋼高級置衣架

PT3032 **\$2250**

長 560, 深 250, 高 175mm
主要材質 : 304 不鏽鋼
表面處理 : 拋光

不鏽鋼高級置衣架

PT3033 **\$2950**

長 560, 深 250, 高 175mm
主要材質 : 304 不鏽鋼
表面處理 : 拋光

不鏽鋼高級電鍍置衣架

PT3039 **\$3500**

長 620, 深 220, 高 110mm
主要材質 : 304 不鏽鋼
表面處理 : 拋光



不鏽鋼三角置物盒

PF3080

長 220, 寬 220, 深 65mm
主要材質 : 不鏽鋼 304、ABS
表面處理 : 拉絲
\$1750

不鏽鋼置物盒

PF3082

長 320, 寬 135, 深 60mm
主要材質 : 不鏽鋼 304、ABS
表面處理 : 拉絲
\$1750

不鏽鋼三角置物盒 (黑)

PF3084

長 250, 寬 250, 深 40mm
主要材質 : 不鏽鋼烤漆、ABS
表面處理 : 拉絲
\$1250

不鏽鋼置物盒 (黑)

PF3086

長 330, 寬 120, 深 40mm
主要材質 : 不鏽鋼烤漆、ABS
表面處理 : 拉絲
\$1250

產品索引	編號	頁碼	價格	編號	頁碼	價格	編號	頁碼	價格	編號	頁碼	價格	編號	頁碼	價格	編號	頁碼	價格	編號	頁碼	價格	編號	頁碼	價格	編號	頁碼	價格	編號	頁碼	價格	產品索引
	A0100	28		A0996	33		A2213-4	11		A2310	12		B0003-7	19		B0017	25		B3102-4	13		B3133-5	15		B3141	15		B3141-1	15		
	A0200	28		A0999	33		A2213-5	11		A2421-0	11		B0003-9	19		B0017-1	25		B3102-4W	13		B3141	15		B3141-1	15		B3141-3	15		
	A0400	28		A2100	06		A2214	07		A2421-1	11		B0006	18		B0019	23		B3102-5	13		B3141-1	15		B3141-3	15		B3141-3	15		
	A0420	28		A2101	06		A2214W	07		A2422-0	11		B0006-9	19		B0020	23		B3102-5W	13		B3141-3	15		B3141-3	15		B3142	15		
	A0500	29		A2102	06		A2214-0	09		A2422-1	11		B0007	18		B0021-1	23		B3103	13		B3142	15		B3142	15		B3142-1	15		
	A0506	31		A2103	06		A2214-0W	09		A2423-0	11		B0007-2	19		B0021-2	23		B3103-1	13		B3142-1	15		B3142-1	15		B3142-3	15		
	A0574	31		A2103W	06		A2214-1	08		A2423-0W	11		B0007-3	19		B0021-3	23		B3103-2	13		B3142-3	15		B3142-3	15		B3143	15		
	A0578	32		A2104	06		A2214-1W	08		A2423-1	11		B0007-9	19		B0022	23		B3103-3	13		B3143	15		B3143	15		B3143-1	15		
	A0585	32		A2104W	06		A2214-2	10		A2423-1W	11		B0008	20		B0025	26		B3103-3W	13		B3143-1	15		B3143-1	15		B3143-3	15		
	A0586	32		A2105	06		A2214-3	10		A2424-0	11		B0008-1	20		B0026	18		B3103-4	13		B3143-3	15		B3143-3	15		B3150	13		
	A0600	29		A2106	06		A2215	07		A2424-1	11		B0008-3	21		B0026-1	18		B3103-4W	13		B3150	13		B3150	13		B3150-1	13		
	A0606	31		A2107	06		A2215-0	09		A2425-0	11		B0008-4	21		B0027	18		B3103-5	13		B3150-1	13		B3150-1	13		B3150-2	13		
	A0774	31		A2108	06		A2215-1	08		A2425-1	11		B0008-6	21		B0030	39		B3103-5W	13		B3150-2	13		B3150-2	13		B3150-3	13		
	A0778	32		A2109	06		A2215-2	10		A2426-0	11		B0008-7	21		B0031	39		B3111	14		B3150-3	13		B3150-3	13		B3150-3W	13		
	A0785	32		A2110	06		A2215-3	10		A2426-0W	11		B0008-8	21		B0035	20		B3111-1	14		B3150-3W	13		B3150-3W	13		B3150-4	13		
	A0786	32		A2111-1	06		A2215-4	11		A2426-1	11		B0010	22		B0036	20		B3111-3	14		B3150-4	13		B3150-4	13		B3150-5	13		
	A0800	29		A2112	06		A2215-5	11		A2426-1W	11		B0010-2	22		B0038	26		B3111-3W	14		B3150-5	13		B3150-5	13		B3150-5W	13		
	A0806	31		A2121	10		A2216	07		A3033	40		B0010-3	22		B0045	26		B3111-4	14		B3150-5W	13		B3150-5W	13		B3150-6	13		
	A0820	29		A2121-2	10		A2216-0	09		A3033-1	40		B0010-4	22		B0045-4	26		B3111-5	14		B3150-6	13		B3150-6	13		B3150-6W	13		
	A0840	31		A2122	10		A2216-1	08		A3034-2	40		B0010-8	22		B0045-5	26		B3113	14		B3150-6W	13		B3150-6W	13		B3150-7	13		
	A0866	35		A2122-2	10		A2216-2	10		A3034-3	40		B0011	22		B0051	20		B3113-1	14		B3150-7	13		B3150-7	13		B3150-8	13		
	A0869	35		A2123	10		A2216-3	10		A3041	40		B0011-13	23		B0051-3	21		B3113-3	14		B3150-8	13		B3150-8	13		B3151	13		
	A0874	31		A2123-2	10		A2216-4	11		A3041-1	40		B0011-2	22		B0051-4	21		B3113-3W	14		B3151	13		B3151	13		B3151-1	13		
	A0878	32		A2124	10		A2216-5	11		A3050	40		B0011-3	22		B0051-5	21		B3113-4	14		B3151-1	13		B3151-1	13		B3151-1W	13		
	A0885	32		A2124-2	10		A2217	07		A3062	39		B0011-3-0	22		B0051-6	21		B3113-5	14		B3151-1W	13		B3151-1W	13		B3151-2	13		
	A0886	32		A2125	10		A2217-0	09		A3063	39		B0011-4	22		B0051-8	21		B3121	14		B3151-2	13		B3151-2	13		B3151-3	13		
	A0900	36		A2125-2	10		A2217-1	08		A3063-1	39		B0011-5	23		B0052	20		B3121-1	14		B3151-3	13		B3151-3	13		B3151-3W	13		
	A0910	36		A2126	10		A2218	07		A3063-2	39		B0011-6	23		B0068	26		B3121-3	14		B3151-3W	13		B3151-3W	13		B3151-4	13		
	A0920	36		A2126-2	10		A2218-0	09		A3065	39		B0011-7	23		B0068-1	26		B3121-3W	14		B3151-4	13		B3151-4	13		B3151-4W	13		
	A0930	36		A2210	07		A2218-1	08		A3066	39		B0011-8	23		B0068-2	26		B3123	14		B3151-4W	13		B3151-4W	13		B3152	13		
	A0935	36		A2211	07		A2219	07		A3067	39		B0012	23		B0069-2	20		B3123-1	14		B3152	13		B3152	13		B3152-1	13		
	A0945	36		A2211-0	09		A2219-0	09		A3081	39		B0012-0	23		B0069-3	20		B3123-3	14		B3152-1	13		B3152-1	13		B3152-2	13		
	A0950	30		A2211-1	08		A2219-1	08		A3084	78		B0012-11	23		B0069-4	20		B3123-3W	14		B3152-2	13		B3152-2	13		B3152-2W	13		
	A0951	30		A2211-2	10		A2220	07		A3084-1	78		B0012-12	23		B2125	42		B3131	15		B3152-2W	13		B3152-2W	13		B3152-3	13		
	A0954	30		A2211-3	10		A2220-0	09		A3085	78		B0012-3	23		B2126	42		B3131-1	15		B3152-3	13		B3152-3	13		B3152-4	13		
	A0956	35		A2212	07		A2220-1	08		A3100	39		B0012-5	23		B3101	13		B3131-2	15		B3152-4	13		B3152-4	13		B3152-4W	13		
	A0958	35		A2212-0	09		A2221	07		A3101	39		B0013	25		B3101-1	13		B3131-3	15		B3152-4W	13		B3152-4W	13		B3152-5	13		
	A0960	30		A2212-1	08		A2221-0	09		A3120	23		B0013-1	25		B3101-10	13		B3131-4	15		B3152-5	13		B3152-5	13		B3152-5W	13		
	A0965	34		A2212-2	10		A2221-1	08		A3120-1	23		B0014-3	25		B3101-2	13		B3131-5	15		B3152-5W	13		B3152-5W	13		B3160	14		
	A0966	34		A2212-3	10		A2222	07		B0001	18		B0014-3-1	25		B3101-3	13		B3132	15		B3160	14		B3160	14		B3160-1	14		
	A0968	34		A2212-4	11		A2222-0	09		B0001-9	19		B0014-4	25		B3101-3W	13		B3132-1	15		B3160-1	14		B3160-1	14		B3160-3	14		
	A0969	33		A2212-5	11		A2222-1	08		B0002	18		B0014-6	25		B3101-4	13		B3132-2	15		B3160-3	14		B3160-3	14		B3160-3W	14		
	A0980	30		A2213	07		A2301	12		B0002-9	19		B0014-8	25		B3101-4W	13		B3132-3	15		B3160-3W	14		B3160-3W	14		B3160-4	14		
	A0985	34		A2213W	07		A2302	12		B0003	18		B0014-9	25		B3101-5	13		B3132-4	15		B3160-4	14		B3160-4	14		B3160-5	14		
	A0986	34		A2213-0	09		A2303	12		B0003-1	19		B0015	26		B3101-5W	13		B3132-5	15		B3160-5	14		B3160-5	14		B3161	14		
	A0988	34		A2213-0W	09		A2304	12		B0003-3	19		B0015-2	26		B3102	13		B3133	15		B3161	14		B3161	14		B3161-1	14		
	A0989	33		A2213-1	08		A2305	12		B0003-4	19		B0015-3	26		B3102-1	13		B3133-1	15		B3161-1	14		B3161-1	14		B3161-3	14		
	A0990	30		A2213-1W	08		A2306	12		B0003-4A	19		B0015-5	26		B3102-2	13		B3133-2	15		B3161-3	14		B3161-3	14		B3161-3W	14		
	A0994	33		A2213-2	10		A2307	12		B0003-5	19		B0016	25		B3102-3	13		B3133-3	15		B3161-3W	14		B3161-3W	14		B3161-4	14		
	A0995	33		A2213-3	10		A2308	12		B0003-6	19		B0016-2	25		B3102-3W	13		B3133-4	15		B3161-4	14		B3161-4	14					

產品索引	編號	頁碼	價格	編號	頁碼	價格	編號	頁碼	價格	編號	頁碼	價格	編號	頁碼	價格	編號	頁碼	價格	編號	頁碼	價格	編號	頁碼	價格	產品索引
	B3161-5	14		D0034-14	41		D0204-2	45		D3091	38		PF2272	62		PF2503	80		PT2012	60		PT3070	86		
	C0005	25		D0034-7	41		D0204-3	45		D3101	38		PF2274	62		PF3080	86		PT2013	60		PT3090	52		
	C0006	25		D0035	41		D0204-4	45		D3111	38		PF2276	63		PF3082	86		PT2014	65		PJ-2192C	26		
	C0008-1	24		D0035-11	41		D0205	46		D3121	38		PF2278	63		PF3084	86		PT2015	65		PJ-741	82		
	C0008-2	24		D0035-14	41		D0205-1	46		D3131	38		PF2290	80		PF3086	86		PT2017	67		PJ-742	82		
	C0009-1	24		D0035-7	41		D0206	43		D3200	16		PF2300	66		PG012	83		PT2017-1	79		PJ-743	82		
	C0009-2	24		D0036	41		D0206-1	43		D3201	40		PF2301	66		PG013	83		PT2018	65		PJ-776C	26		
	C0010-1	24		D0036-11	41		D0206-2	43		PD002	82		PF2302	67		PG015	83		PT2019	65		PJ-777C	26		
	C0010-2	24		D0036-14	41		D0206-3	43		PD005	82		PF2305	68		PG016	83		PT2019-5	65		PJ-778C	26		
	C0011-1	24		D0036-7	41		D0206-4	43		PD007	82		PF2310	69		PT0023	82		PT2020	66		PY-255	26		
	C0011-2	24		D0051-1	16		D0206-5	43		PD008	82		PF2315	70		PT0024	82		PT2021	66		PY-256	26		
	C0012-1	24		D0052-1	16		D0206-6	43		PD009	82		PF2320	69		PT1003	73		PT2022	68		PY-259	78		
	C0012-2	24		D0053-1	16		D0207	44		PF0040	25		PF2325	69		PT1004	74		PT2023	68					
	C0013-1	24		D0085	25		D0207-1	44		PF0025	82		PF2330	69		PT1005	74		PT2027	69					
	C0013-2	24		D0085-1	25		D0207-2	44		PF0026	82		PF2335	68		PT1006	76		PT2029-1	51					
	C0014-1	24		D0085-2	25		D0207-3	44		PF0035	83		PF2340	69		PT1007	74		PT2032	70					
	C0014-2	24		D0100-11	42		D0207-4	44		PF2034	51		PF2345	64		PT1008	75		PT2033	71					
	C0015-1	24		D0100-12	42		D0207-5	44		PF2034-1	52		PF2345A	64		PT1009	76		PT3003	79					
	C0015-2	24		D0100-13	42		D0207-6	44		PF2040	49		PF2345B	64		PT1010	76		PT3004	79					
	C0016-1	24		D0101	42		D0207-7	44		PF2045	50		PF2400	70		PT1011	76		PT3005	81					
	C0016-2	24		D0102	42		D0208	43		PF2050	50		PF2401	70		PT1012	76		PT3005-0	81					
	C0078	15		D0103	81		D0208-1	43		PF2100	58		PF2402	72		PT1013	77		PT3005-2	83					
	C0079	15		D0103-0	81		D0208-2	44		PF2105	67		PF2403	71		PT1014	77		PT3006	81					
	D0007-1	25		D0103-1	81		D2101	16		PF2110	55		PF2403-1	71		PT1015	77		PT3006-0	81					
	D0028	41		D0103-11	81		D2102	16		PF2110A	55		PF2404	71		PT1016	77		PT3007	81					
	D0028-11	41		D0103-14	84		D2103	16		PF2110B	55		PF2404-1	71		PT1017	77		PT3007-0	81					
	D0028-14	41		D0103-15	84		D2104	16		PF2115	53		PF2405	72		PT1018	77		PT3013	79					
	D0028-7	41		D0103-3	81		D2101-1	16		PF2115A	53		PF2405-1	72		PT1018-12	77		PT3015	80					
	D0029	41		D0103-6	84		D2102-1	16		PF2115B	53		PF2406	72		PT1020	77		PT3016-1	80					
D0029-11	41		D0104	84		D2103-1	16		PF2200	58		PF2406-1	72		PT1021	77		PT3019	84						
D0029-14	41		D0104-1	84		D2104-1	16		PF2203	66		PF2407	72		PT1022	78		PT3019-1	84						
D0029-7	41		D0105-1	84		D2101-2	16		PF2205	58		PF2407-1	72		PT1023	78		PT3020	84						
D0030	41		D0105-2	84		D2102-2	16		PF2210	57		PF2408	72		PT1024	78		PT3021	78						
D0030-11	41		D0105-3	84		D2103-2	16		PF2215	57		PF2408-1	72		PT1025	78		PT3023	78						
D0030-14	41		D0105-4	84		D2104-2	16		PF2220	56		PF2410	79		PT1026	75		PT3024	84						
D0030-7	41		D0105-11	84		D3001	37		PF2220A	56		PF2410-1	79		PT1029	73		PT3024-1	84						
D0031	41		D0105-12	84		D3011	37		PF2220B	56		PF2410-2	79		PT1030	76		PT3027	84						
D0031-11	41		D0105-13	84		D3012	37		PF2225	59		PF2411	71		PT1031	76		PT3028	84						
D0031-14	41		D0105-14	84		D3013	37		PF2230	59		PF2411-1	71		PT1035	74		PT3030	85						
D0031-7	41		D0106	45		D3014	37		PF2235	59		PF2412	71		PT1036	75		PT3031	85						
D0032	41		D0106-1	45		D3017	37		PF2240	59		PF2412-1	71		PT1037	74		PT3032	85						
D0032-11	41		D0107	45		D3018	37		PF2245	59		PF2415	70		PT1038	75		PT3033	85						
D0032-14	41		D0107-1	45		D3021	37		PF2250	60		PF2416	70		PT1042	78		PT3034	85						
D0032-7	41		D0109	84		D3031	37		PF2252	60		PF2417	79		PT1044	74		PT3036	78						
D0033	41		D0202	45		D3032	37		PF2254	60		PF2418	79		PT2001	67		PT3037	78						
D0033-11	41		D0202-1	46		D3041	38		PF2256	60		PF2420	79		PT2002	67		PT3037-1	78						
D0033-14	41		D0202-2	46		D3051	38		PF2260	54		PF2422	79		PT2003	65		PT3038	83						
D0033-7	41		D0203	46		D3061	38		PF2260A	54		PF2422A	79		PT2004	67		PT3039	85						
D0034	41		D0203-1	46		D3071	38		PF2260B	54		PF2501	80		PT2008	57		PT3060	86						
D0034-11	41		D0204-1	45		D3081	38		PF2270	59		PF2502	80		PT2009	68		PT3061	86						